



IT-Sicherheit ist unsere Domäne
Distribution • Service • Support

DOKUMENTATION

eScan Internet Security Suite Installation

Inhalt

1.	Installation der eScan Internet Security Suite	4
1.1.	Lizenzvereinbarung	5
1.2.	Zielverzeichnis für die Installation wählen	5
1.3.	Automatischer Scan nach der Installation	6
1.4.	Fertig stellen der Installation	7
2.	eScan Protection Center nach der Installation	8
2.1.	Protection Center nach der Installation	8
2.2.	Protection Center	8
2.3.	Empfohlene Einstellungen für den Dateivirenschutz	9
2.4.	Aufrufen von eScan Funktionen über das Startmenü	10
2.5.	Kontextmenü des eScan Icons.....	10
2.6.	Eingabe der Lizenznummer	11



Internationaler Support: support@mwti.net

deutscher Support: desupport@mwti.net

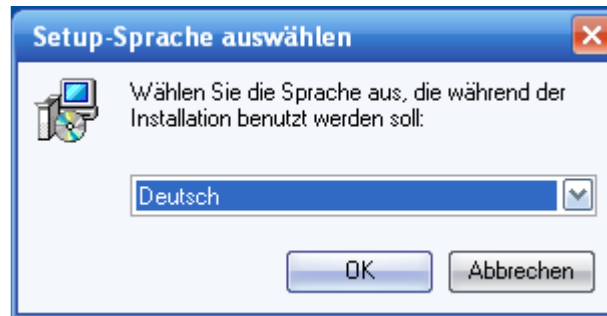
Jakobsoftware: support@jakobsoftware.de



1. Installation der eScan Internet Security Suite

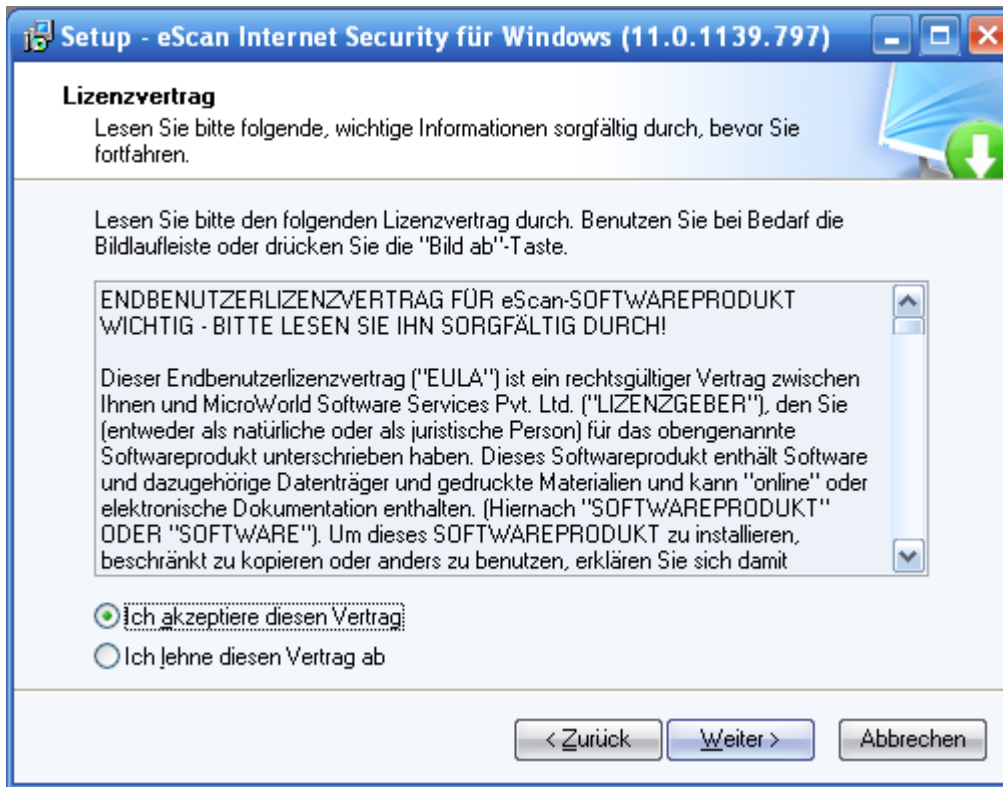
Laden Sie sich die entsprechende Installationsdatei aus dem Internet herunter und starten Sie diese auf dem Rechner, auf dem Sie eScan Internet Security Suite installieren möchten.

Wählen Sie die Sprache für den Installationsvorgang aus.



1.1. Lizenzvereinbarung

Bitte Lesen Sie sich die Lizenzbedingungen durch. Um mit der Installation fortfahren zu können, müssen Sie den Lizenzvertrag akzeptieren.



1.2. Zielverzeichnis für die Installation wählen

Geben Sie hier an, wo eScan Internet Security Suite installiert werden soll.





1.3. Automatischer Scan nach der Installation

Am Ende der Installation startet eScan Internet Security Suite automatisch einen Festplattenscan. Auf Wunsch kann dieser auch abgebrochen werden.

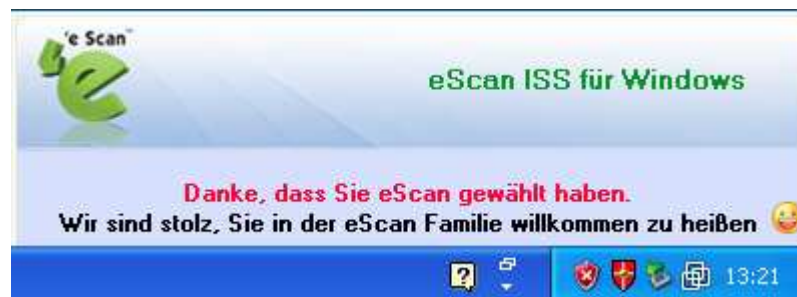


1.4. Fertig stellen der Installation

Am Ende der Installation muss der Computer neugestartet werden, um die Installation abzuschließen.



Nach dem Neustart des Computers und erfolgreicher Installation können Sie an der Taskleiste folgendes Informationsfenster erkennen.



2. eScan Protection Center nach der Installation

2.1. Protection Center nach der Installation

Im Protection Center (der eScan Benutzeroberfläche) sind nach der Installation standardmäßig einige Komponenten deaktiviert. Sie können diese jederzeit aktivieren.



2.2. Protection Center

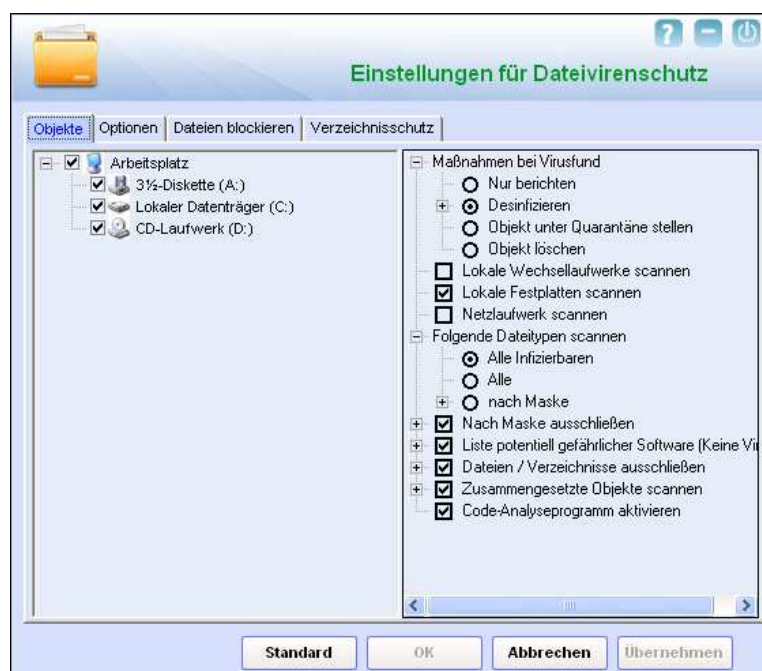
Nach dem alle zuvor deaktivierten Komponenten aktiviert wurden, zeigt das Protection Center alle Komponenten im grünen Status.



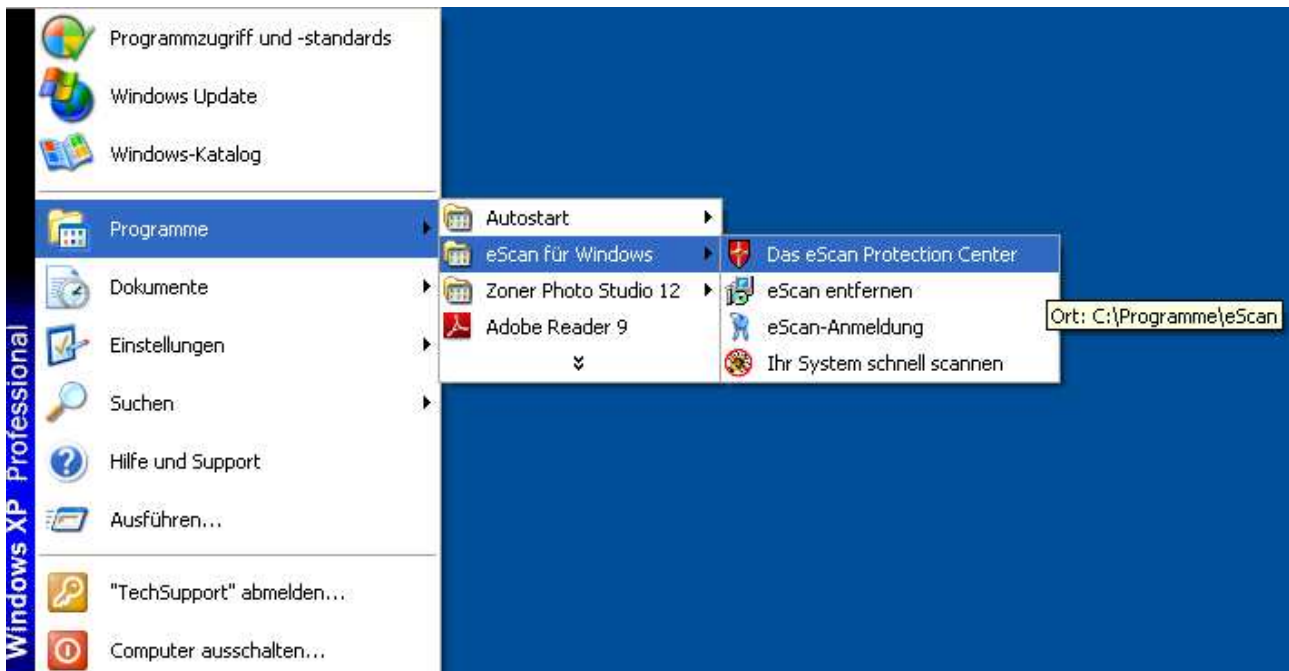


2.3. Empfohlene Einstellungen für den Dateivirenschutz

Standardmäßig ist ein Scannen von Wechseldatenträgern und Netzlaufwerken aktiviert. Setzen Sie die Einstellungen wie folgt, um diese zu deaktivieren.

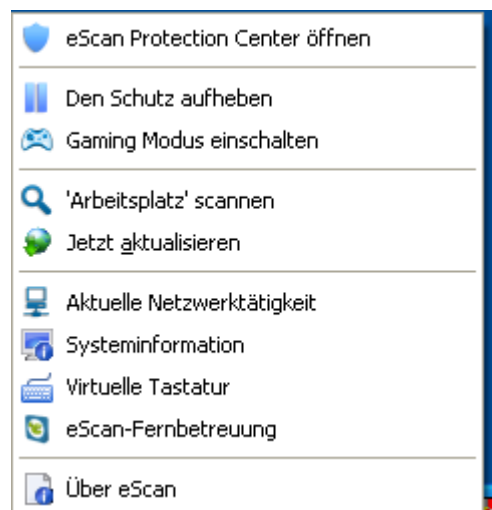


2.4. Aufrufen von eScan Funktionen über das Startmenü



2.5. Kontextmenü des eScan Icons

Sie können auch über das eScan Icon verschiedene Funktionen aufrufen.



2.6. Eingabe der Lizenznummer

Nach der erfolgreichen Installation ist standardmäßig automatisch die 30 Tage Probezeit aktiv. Um Ihren erhaltenen Lizenzschlüssel einzutragen, klicken Sie im geöffneten Protection Center oben auf Lizenzinformationen.

