



IT-Sicherheit ist unsere Domäne
Distribution • Service • Support

Benutzerhandbuch **Sticky Password 4.0**



StickyPassword

securing your personal data

Inhalt

1.	Sticky Password Installation	3
1.1.	Installation des Produktes	3
1.2.	Erste Schritte.....	4
2.	Aktivierung des Lizenzschlüssels	6
3.	Programmoberfläche	8
3.1.	Menüschaltflächen	8
3.2.	Datenbank verwalten.....	10
3.3.	Einstellungsmöglichkeiten in Sticky Password.....	12
4.	Anlegen und Einrichten von Benutzerkonten	14
4.1.	Anlegen von Benutzerkonten über automatische Erkennung.....	14
4.2.	Benutzerkonto manuell über die Datenbank anlegen	16
4.3.	Auswählen eines Programms über den Sticky Pointer	17
4.4.	Anmeldeformulare mit mehr als zwei Eingabefeldern.....	19
5.	Features	22
5.1.	Kennwort-Generator.....	22
5.2.	Anti-Spy-Funktion.....	23
5.3.	Einsatz von Visitenkarten	24
6.	Wir für Sie	26
6.1.	Vertrieb	26
6.2.	Technischer Support	26



1. Sticky Password Installation

1.1. Installation des Produktes

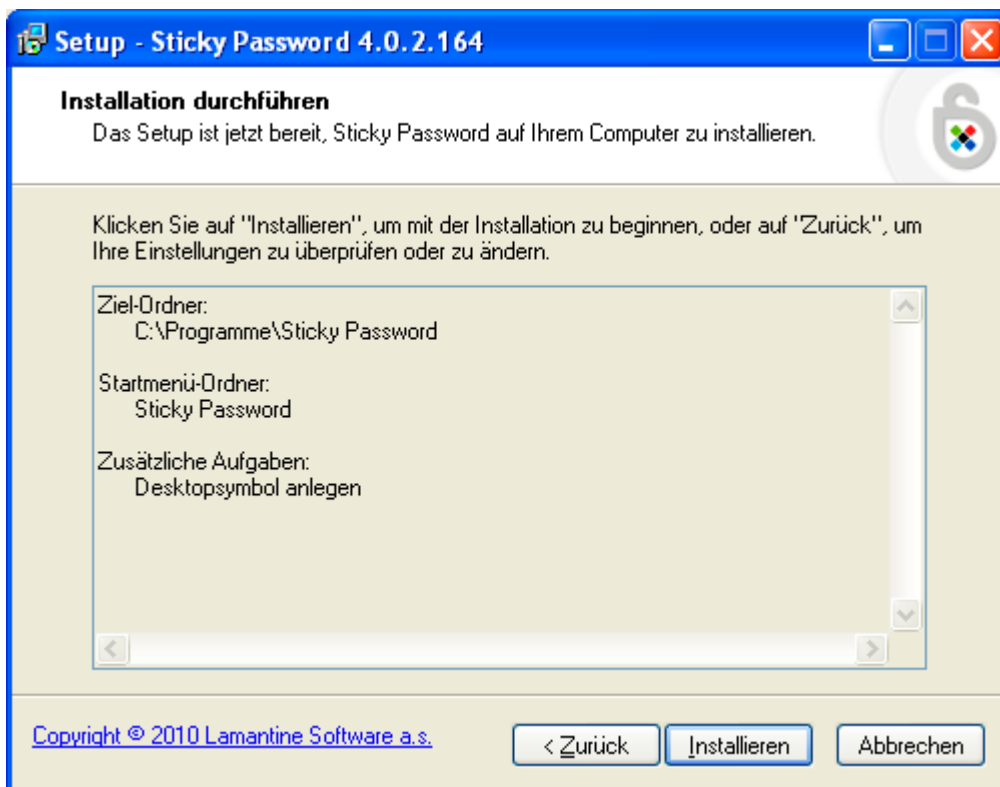
Bitte laden Sie sich die neueste Installationsdatei von der Webseite <http://www.stickypassword.de/download> unter "**Download aktuelle Installationsdatei**" → "**Vollversion**" und speichern Sie diese auf Ihrem Computer.

Es handelt sich hierbei um das vollständige Programm mit integrierter Testphase, welches jederzeit mit Ihrem Lizenzschlüssel in die Vollversion umgewandelt werden kann.

Bitte starten Sie nun die Installationsdatei. Klicken Sie, nachdem Sie die Installation in deutscher Sprache gewählt haben, zwei Mal auf "**Weiter**".

Nachdem Sie die Lizenzbedingungen akzeptiert haben, können sie den Ziel- und Startmenü-Ordner sowie das Anlegen einer Verknüpfung auf dem Desktop bestimmen.

Es erscheint eine Zusammenfassung Ihrer Angaben. Klicken Sie auf "**Installieren**", um mit der Installation von Sticky Password zu beginnen.



1.2. Erste Schritte

Nachdem die Installation abgeschlossen ist, können Sie Sticky Password einrichten.

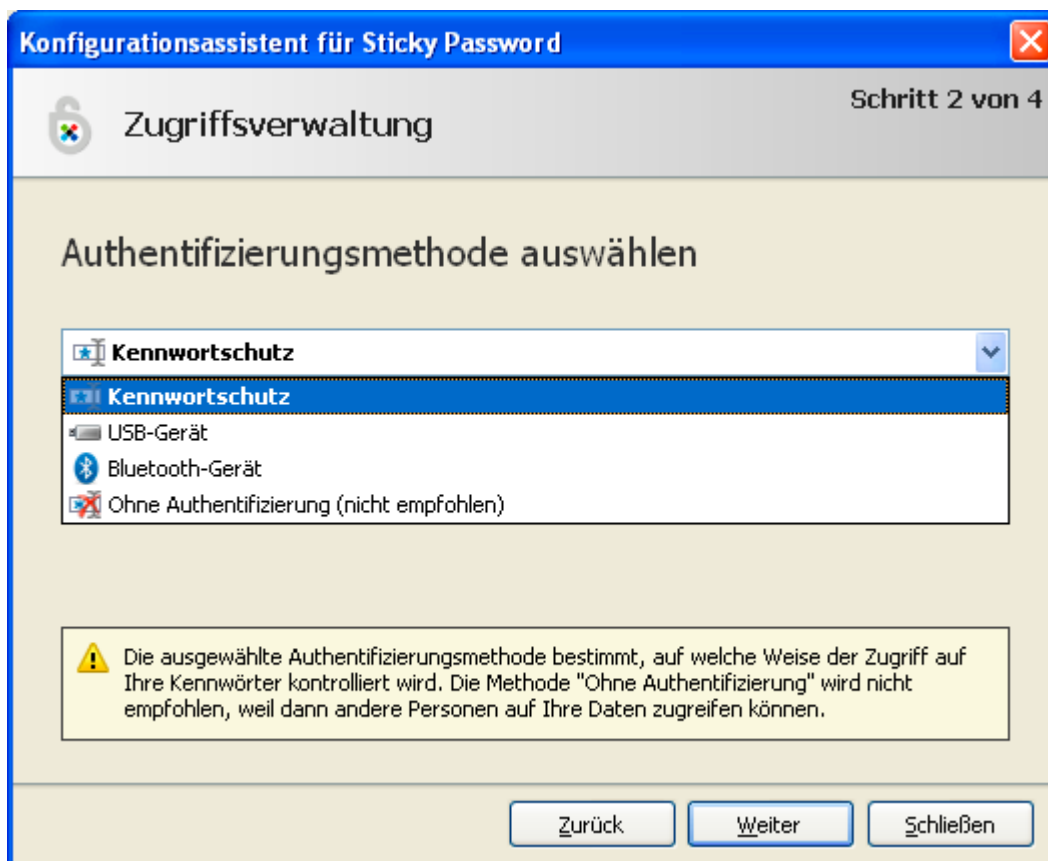
Bitte wählen Sie ein ausreichend sicheres Master-Kennwort und klicken Sie auf "**Weiter**". Das Master-Kennwort sollte sich aus Groß- und Kleinbuchstaben, Zahlen und Sonderzeichen zusammensetzen.

Als Kennwort eignen sich z.B. Sätze, von denen man die Anfangsbuchstaben nimmt und Buchstaben wie O und I mit 0 und ! austauscht – ein Beispiel:

Zum einen Ohr rein, zum anderen Ohr wieder heraus! → Ze0rza0wh!

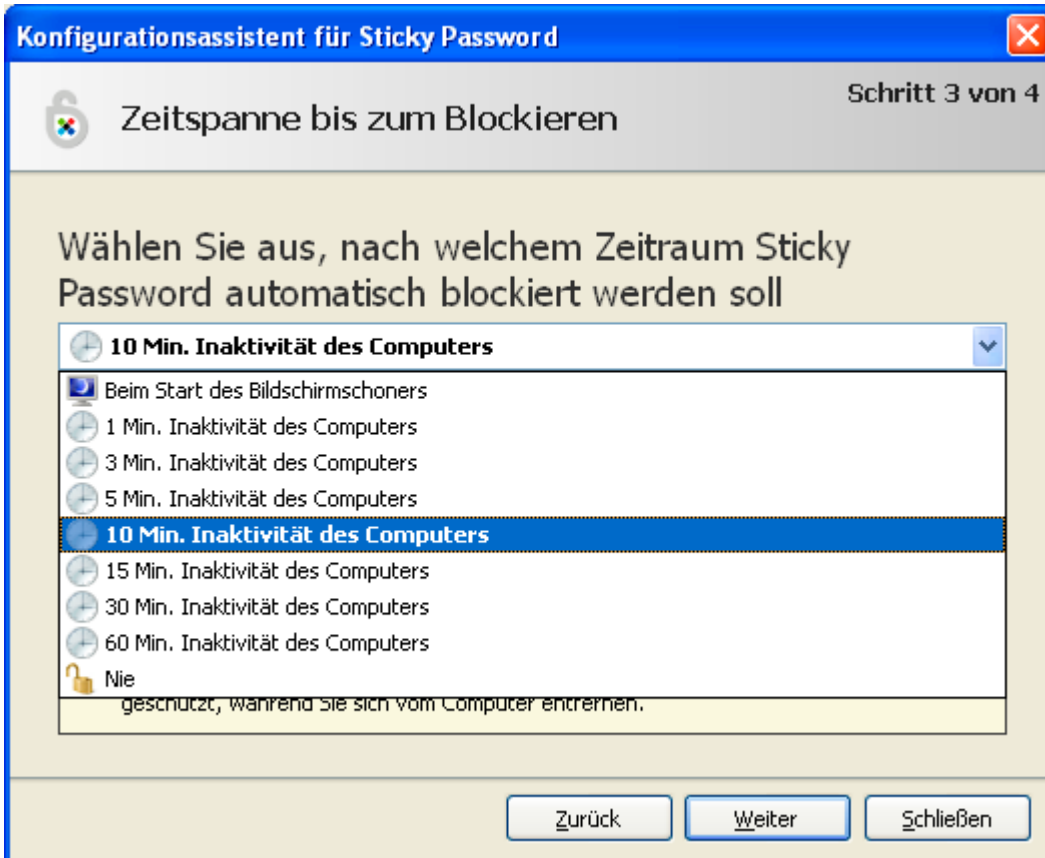
Im folgenden Dialog können Sie zwischen den Authentifizierungsmethoden wählen. Sie bestimmen hier, auf welche Weise Sticky Password beim Computerstart oder nach Inaktivität frei gegeben werden soll, nämlich per Eingabe des Master-Kennwortes, per Anstecken/Anschließen Ihres USB-Sticks an den Computer, per Bluetooth oder auch ganz ohne Authentifizierung (nicht empfohlen).

Die Authentifizierungsmethode kann bei Bedarf jederzeit später in den Einstellungen noch geändert werden.



Wählen Sie als nächstes die Zeitspanne, in der sich Sticky Password bei Inaktivität des Computers sperren soll.

Hierbei kann ein Zeitraum zwischen einer und 60 Minuten oder der Aktivierungszeitpunkt des Bildschirmschoners gewählt werden. Nach dem Blockieren von Sticky Password kann es per Eingabe des Master-Kennwortes wieder freigegeben werden.



Im letzten Schritt wird für die von Ihnen verwendeten Browser und eMail-Programme das benötigte Sticky Password Plug-In installiert.

Eine Liste der unterstützten Browser und Programme finden Sie hier:

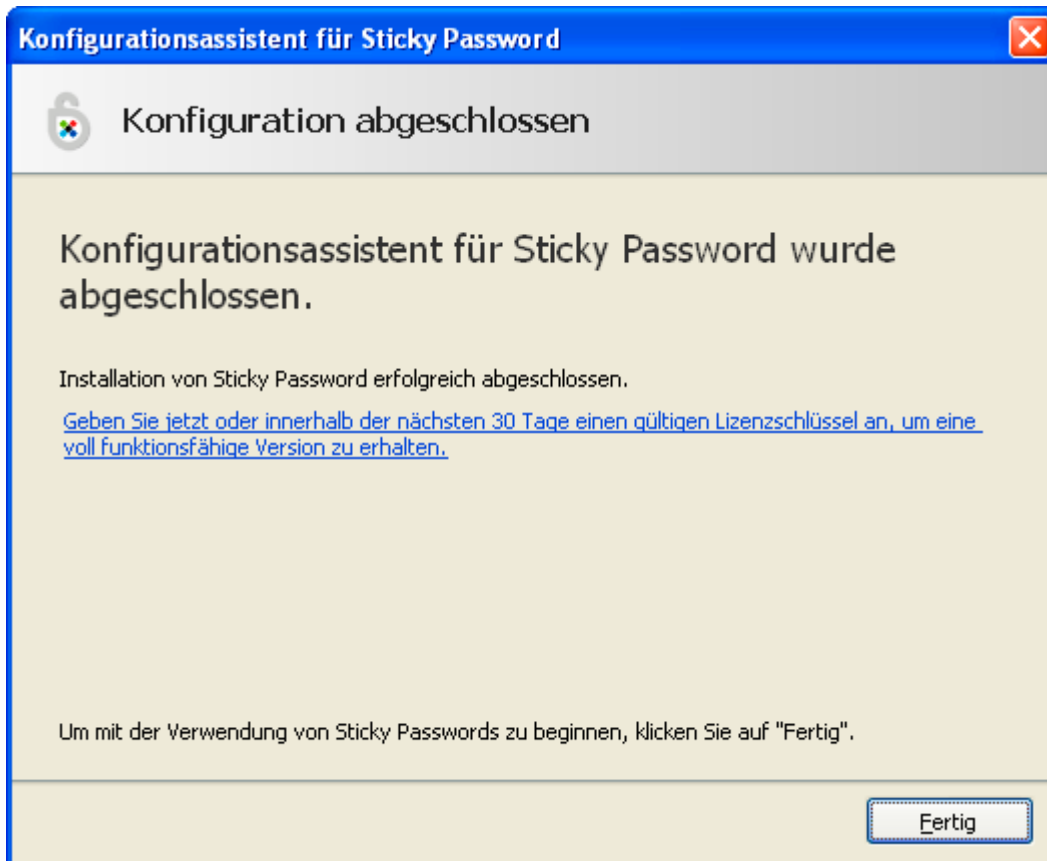
<http://www.stickypassword.de/support/browser-programme>



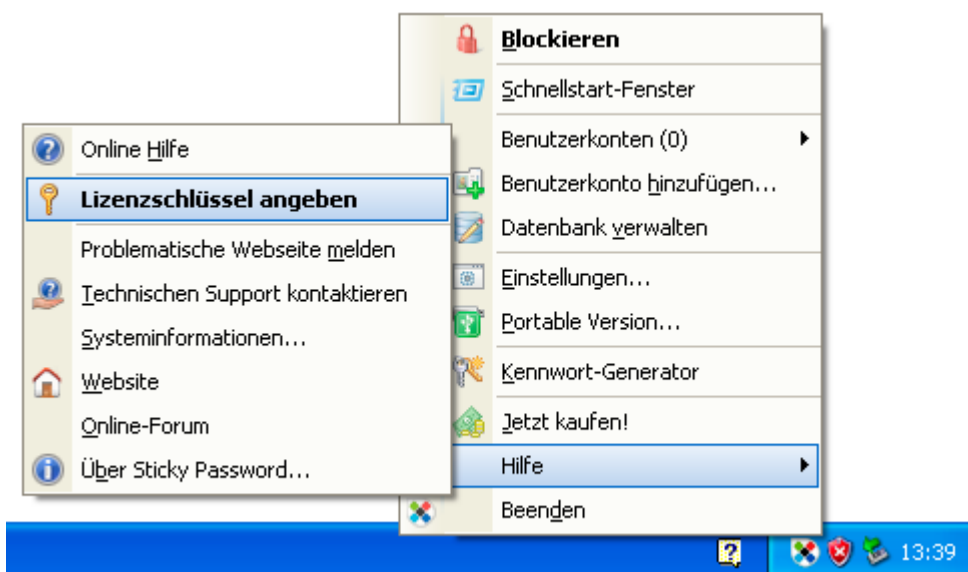
2. Aktivierung des Lizenzschlüssels

Mit der Installation von Sticky Password stehen Ihnen 30 Tage Testzeit zur Verfügung.

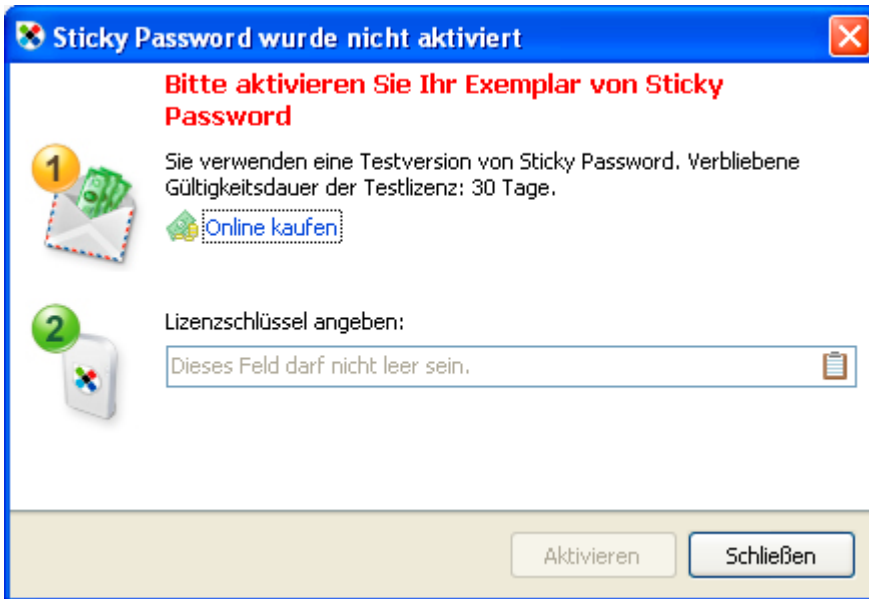
Wenn Sie Ihren Lizenzschlüssel aktivieren möchten, können Sie dies direkt nach der Installation im letzten Schritt des Konfigurationsassistenten tun.



Der Lizenzschlüssel kann auch über das Infobereichssymbol am rechten unteren Bildschirmrand über "Hilfe" → "Lizenzschlüssel angeben" und nach jedem Neustart des Computers aktiviert werden.



In allen drei Fällen öffnet sich das Dialogfenster zum Kauf bzw. zur Aktivierung des Lizenzschlüssels.
Geben Sie im Feld 2 Ihren Lizenzschlüssel ein und klicken Sie auf "**Aktivieren**".



3. Programmoberfläche

3.1. Menüschaftflächen

Per Mausklick auf das Infobereichssymbol lassen sich alle Funktionen von Sticky Password erreichen.

In dem erscheinenden Menü werden standardmäßig bis zu zehn Ihrer häufig verwendeten Benutzerkonten aufgelistet. Durch einen Klick auf das jeweilige Konto wird die Webseite aufgerufen. Die Anzahl der erscheinenden Konten kann in den Einstellungen editiert werden.

Desweiteren können Sie über das "**Schnellstart-Fenster**" per Suchbegriff alle angelegten Benutzerkonten erreichen.

Unter "**Benutzerkonten**" werden Ihnen alle angelegten Konten aufgelistet. Sie können diese anklicken, um die jeweilige Seite oder das benutzte Programm zu öffnen.

Per "**Benutzerkonten hinzufügen...**" können manuell Konten angelegt werden.

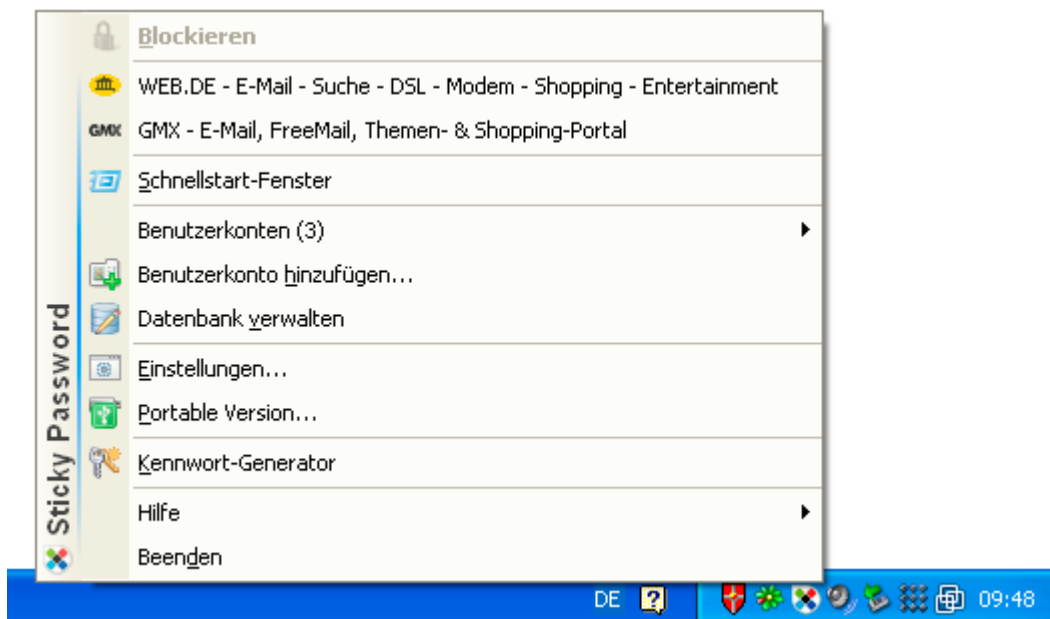
Weitere Informationen zu "**Datenbank verwalten**" und "**Einstellungen...**" finden Sie im nächsten Kapitel.

Bei Anklicken des Punktes "**Portable Version...**" kann eine portable Version auf einem Datenträger angelegt werden, damit Sie Sticky Password auch mitnehmen können. Hierbei wird die bereits angelegte Datenbank mit auf den USB-Stick übertragen.

Der "**Kennwort-Generator**" erstellt für Sie starke Passwörter mit bis zu 99 Zeichen, bestehend aus Groß-, Kleinbuchstaben, Zahlen und Sonderzeichen.

Unter "**Hilfe**" erhalten Sie Informationen zum Programm und Hilfe vom technischen Support.

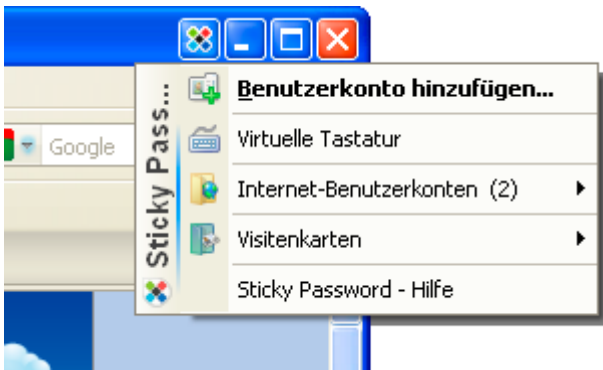
Per "**Beenden**" wird Sticky Password beendet und muss beim nächsten Neustart des Programms per Authentifizierung wieder frei gegeben werden.



Auch in Ihrem Browser und diversen Anwendungen ist eine Schaltfläche für Sticky Password integriert. Sie finden diese am rechten oberen Rand neben der Schließen-, Maximieren- und Minimieren-Schaltfläche.

Beim Klicken auf diese Schaltfläche erscheint ein Menü, in dem Sie:

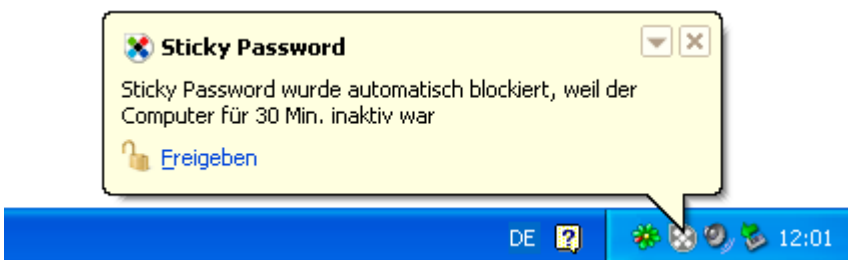
- neue Benutzerkonten für die im Moment geöffnete Seite anlegen können,
- eine virtuelle Tastatur aufrufen können, um sich vor Keyloggern und neugierigen Blicken zu schützen,
- Schnellzugriff auf Ihre bereits angelegten Internet-Benutzerkonten haben,
- Formulare schnell und einfach mit Ihren angelegten Visitenkarten ausfüllen lassen können.



Nach der von Ihnen ausgewählten Zeitspanne zum Sperren von Sticky Password blockieren sich alle automatischen Funktionen des Programms, wie das automatische Anlegen von Benutzerkonten oder der automatischen Einwahl.

Das Symbol von Sticky Password verfärbt sich in diesem Augenblick grau und Sie werden mit einer Informationsmeldung auf den inaktiven Status hingewiesen.

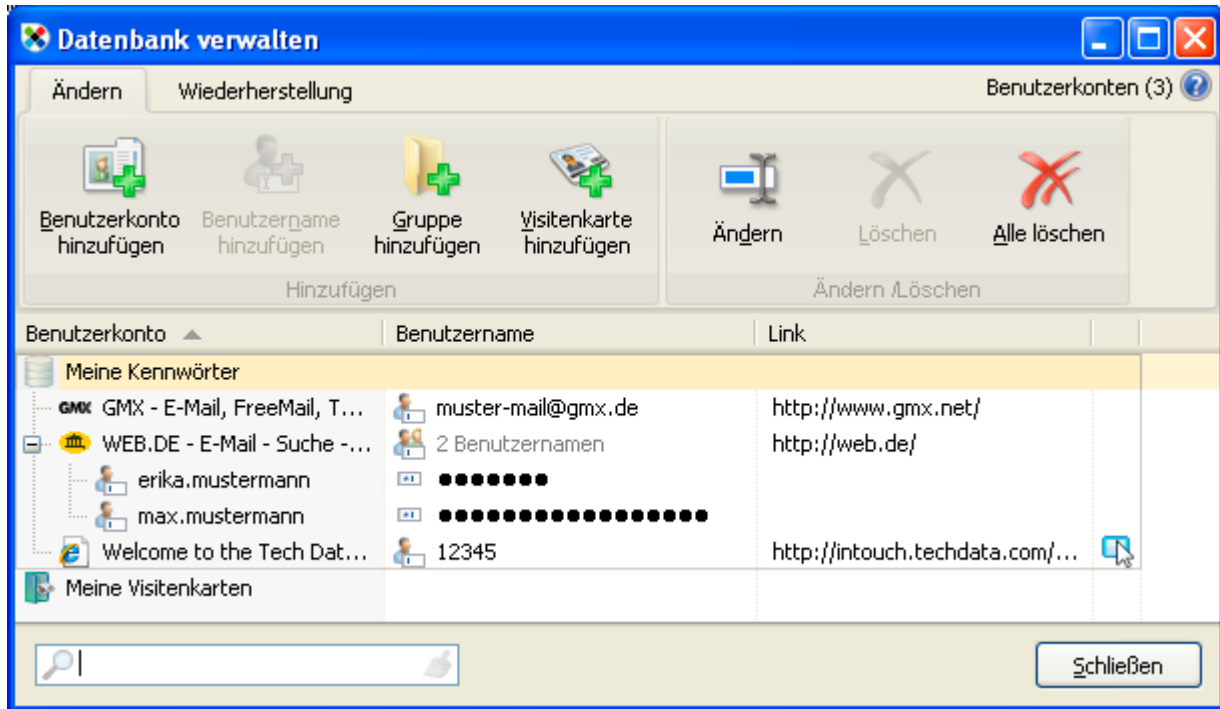
Mit einem Doppelklick auf das Infobereichssymbol und der Eingabe Ihres Master-Kennworts wird der inaktive Status wieder aufgehoben.



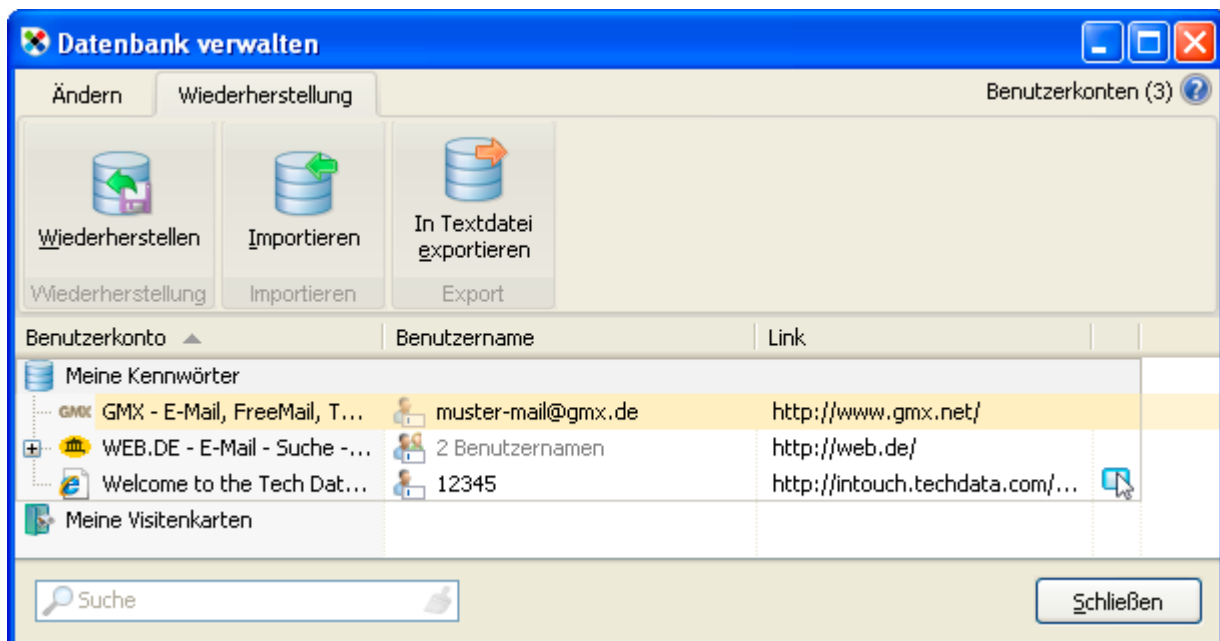
3.2. Datenbank verwalten

Per Mausklick auf das Infobereichssymbol → **"Datenbank verwalten"** erreichen Sie die Datenbank.

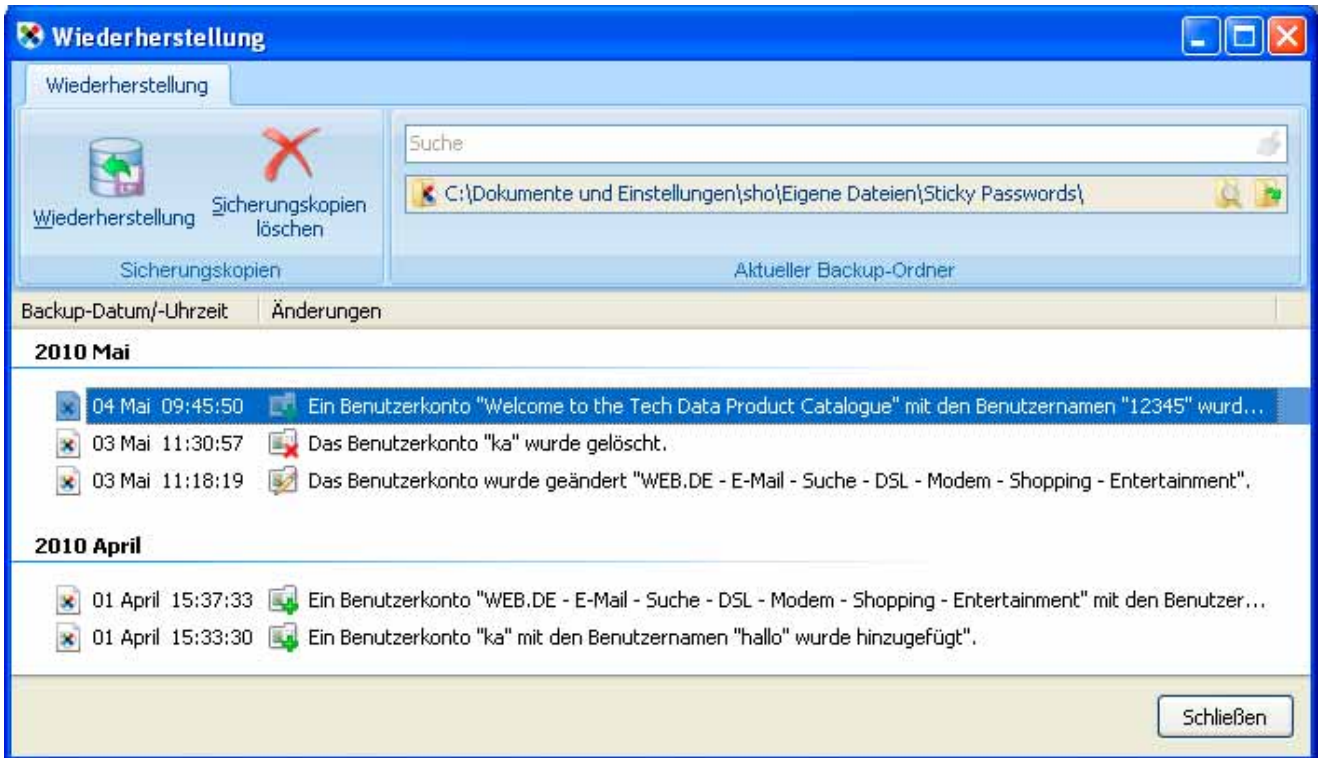
Hier können Sie neue Benutzerkonten anlegen, bereits vorhandenen Benutzerkonten weitere Benutzernamen hinzufügen, Gruppen erstellen und Konten zuordnen sowie Visitenkarten zu Auto-Vervollständigungszwecken erstellen.



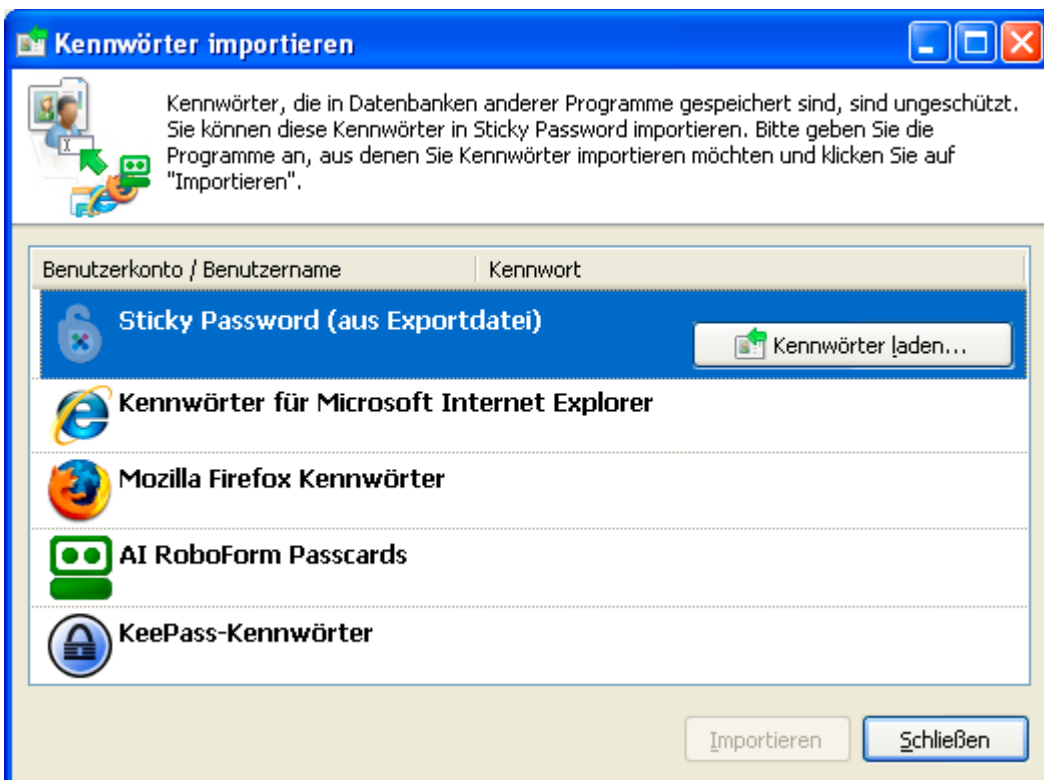
Per Mausklick auf den Reiter **"Wiederherstellung"** gelangen Sie in das Menü für die Wiederherstellung, den Import von Passwörtern diverser Programme und den Export von Passwörtern aus Sticky Password in eine XML-Datei (.xml), eine Webseite (.html) oder eine Textdatei (.txt).



Wenn Sie den Punkt "**Wiederherstellen**" wählen, gelangen Sie in einen Verlauf, in dem Sie Ihre Veränderungen an den Benutzerkonten verfolgen und bei Bedarf wieder rückgängig machen können.



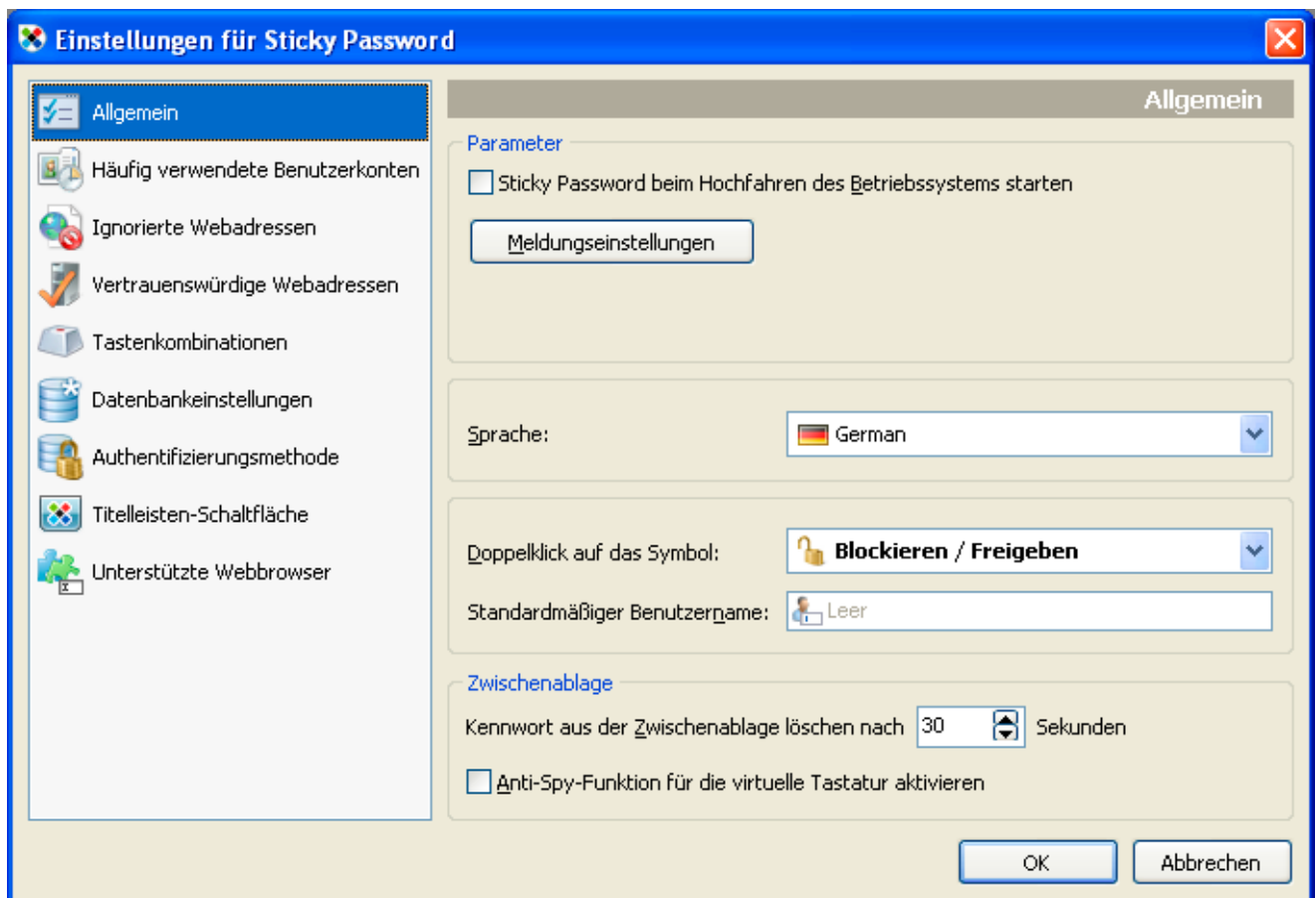
Mit dem Menüpunkt "**Importieren**" können Sie Kennwörter aus Exportdateien von Sticky Password oder anderen Anwendungen, wie Browsern, Vervollständigungsprogrammen und Kennwort-Managern, importieren.



3.3. Einstellungsmöglichkeiten in Sticky Password

Per Mausklick auf das Infobereichssymbol → "**Einstellungen...**" erreichen Sie die Einstellungsmöglichkeiten.

Unter dem Reiter "**Allgemein**" können Sie bestimmen, ob Sticky Password beim Systemstart ausgeführt, in welcher Sprache das Programm dargestellt und wie es sich beim Doppelklick auf das Infobereichssymbol verhalten soll. Ebenso kann hier der standardmäßige Benutzername bestimmt werden, welcher beim Anlegen eines neuen Benutzerkontos über die Datenbank automatisch eingetragen wird, sowie Kennwörter aus der Zwischenablage gelöscht und die Anti-Spy-Funktion für die virtuelle Tastatur aktiviert werden.



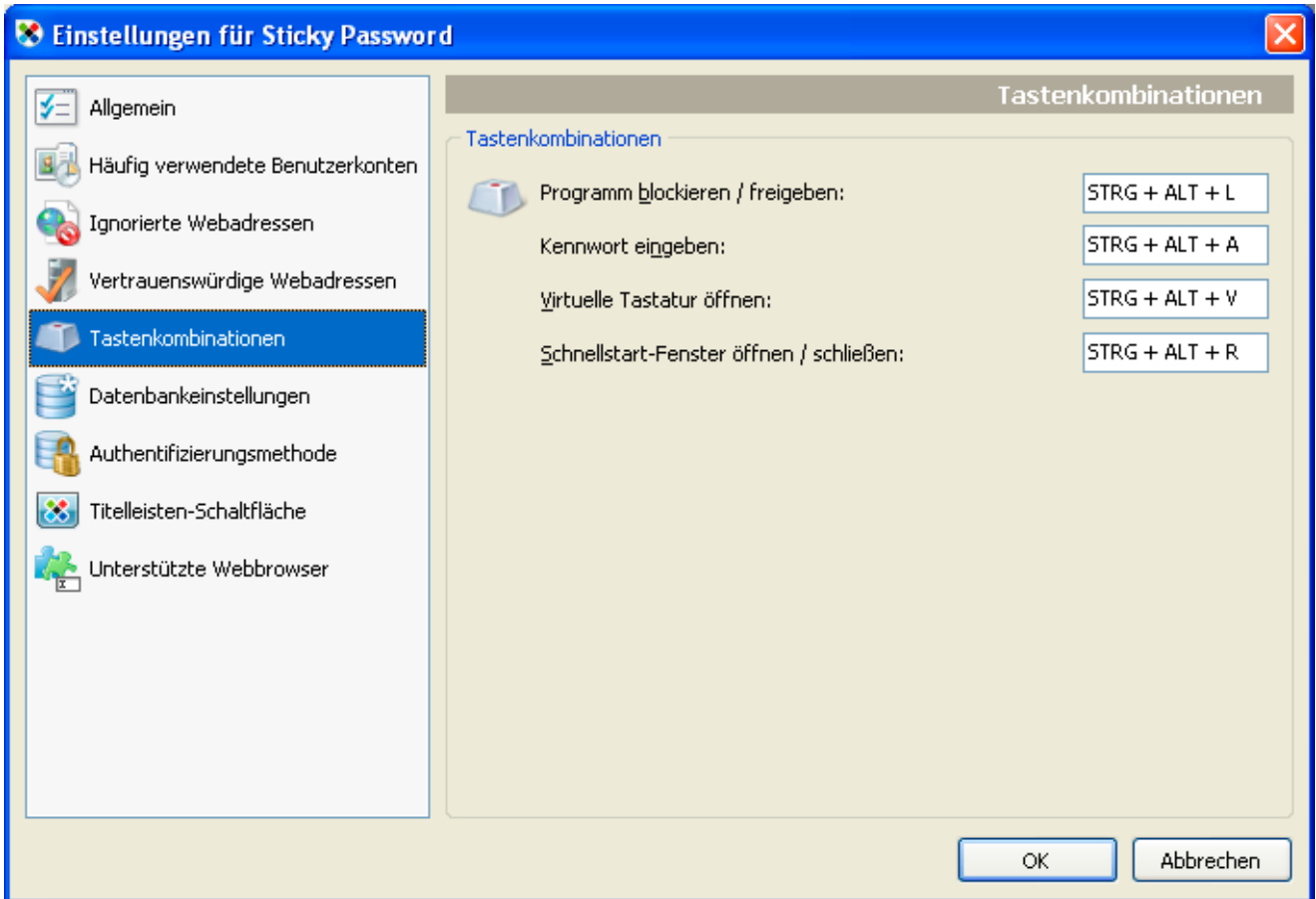
Unter "**Häufig verwendete Benutzerkonten**" können Sie die Anzahl der Benutzerkonten, die Ihnen im Menü angezeigt werden sollen, vergrößern oder verkleinern, ungewollte Einträge löschen oder die Liste komplett ausblenden.

In der Liste der "**Ignorierten Webadressen**" können Adressen eingetragen werden, auf denen Sticky Password Ihre Anmeldung nicht automatisch ausfüllen und ausführen soll.

Sticky Password bietet Ihnen Schutz vor Phishing-Attacken. Findet auf einer offiziellen Seite, auf der Sie sich z.B. in Ihrem Bankaccount einloggen möchten, eine Weiterleitung auf eine gefälschte Seite statt, werden Sie von Sticky Password gewarnt. Einige Seiten können jedoch auch legale Weiterleitungen besitzen, vor denen Sticky Password Sie schützen will. In diesem Fall kann die Webseite in die Liste der "**Vertrauenswürdigen Webadressen**" eingetragen werden, damit Sie diese erreichen können.



Im Menüpunkt "**Tastenkombinationen**" können Sie die Tastenkombinationen für das Blockieren und Freigeben von Sticky Password, die automatische Passwordeingabe für die aktuell geöffnete Seite/das aktuell geöffnete Programm, das Öffnen der virtuellen Tastatur und das Öffnen und Schließen des Schnellstart-Fensters festlegen.



In den "**Datenbankeinstellungen**" können Sie den Pfad bestimmen, in dem Ihre Datenbank sowie Ihr Datenbankbackup gespeichert werden, sowie die genutzte Verschlüsselungsmethode und die Zeitspanne bis zum automatischen Blockieren von Sticky Password modifizieren.

Unter "**Authentifizierungsmethode**" kann das Master-Kennwort bestimmt und zwischen Kennwortschutz, USB-Gerät, Bluetooth-Gerät und keiner Authentifizierung als Authentifizierungsmethode gewechselt werden.

Im Menüpunkt "**Titelleisten-Schaltfläche**" kann diese in den Browsern auf der Titelleiste nach links verschoben werden. Ebenso wird angezeigt, in welchen Browsern die Titelleiste zur Verfügung steht.

Zuletzt werden Ihnen unter "**Unterstützte Webbrowser**" die unterstützten Webbrowser, die installiert und nicht installiert sind, angezeigt sowie ob für diese die Sticky Password Erweiterung installiert wurde. Ihnen ist hier die Möglichkeit gegeben, schnell und unkompliziert die Erweiterungen nachzinstallieren.



4. Anlegen und Einrichten von Benutzerkonten

4.1. Anlegen von Benutzerkonten über automatische Erkennung

In den meisten Fällen werden die benötigten Informationen bereits während des ersten Logins von Sticky Password ermittelt und ein Benutzerkonto angelegt.

Es ist ausreichend, wenn Sie die jeweiligen Internetadressen, auf denen Sie sich anmelden möchten, aufrufen und Sie sich wie gewohnt einloggen.

Im Falle einer eMail Adresse bei dem Anbieter GMX sieht dies wie folgt aus:



Geben Sie Ihre eMail Adresse und Ihr Passwort ein und klicken Sie auf "Login".

Sticky Password wird Sie daraufhin fragen, ob Sie ein neues Benutzerkonto erstellen möchten.

Bei Bedarf kann der Name des Benutzerkontos und der Speicherort verändert werden.





Klicken Sie auf "Hinzufügen", um das Benutzerkonto zu erstellen.

Wenn Sie die Webseite das nächste Mal aufrufen, werden Sie fortan automatisch eingeloggt.

Bei mehr als einem angelegten Benutzernamen erscheint ein Auswahlfenster, welcher Benutzername angemeldet werden soll.

Sie haben auch die Möglichkeit, über die Titelleisten-Schaltfläche einen Benutzernamen auszuwählen.



4.2. Benutzerkonto manuell über die Datenbank anlegen

Jedes Konto kann auch manuell angelegt werden. Klicken Sie hierzu rechts unten auf das Infobereichssymbol und wählen Sie "**Datenbank verwalten**".

Über die Schaltfläche "**Benutzerkonto hinzufügen**" können Sie ein neues Konto erstellen.

Füllen Sie hierzu bitte unter dem Reiter "**Zugangsdaten**" Benutzername und Kennwort aus, geben Sie unter dem Reiter "**Links**" die Webseite bzw. den Pfad des Programms an, in welches Sie eingeloggt werden möchten, wählen Sie für das Konto einen Namen und klicken Sie auf "**OK**".

The screenshot shows a software dialog box titled "Benutzerkonto mit einem Benutzernamen". At the top, there is a "Name:" label followed by an empty text input field. Below this, on the left side, is a sidebar with three options: "Zugangsdaten ändern" (with a user icon), "Links" (with a folder icon), and "Kommentar" (with a document icon). The main content area is titled "Einheitlicher Benutzername" and contains two input fields: "Benutzername:" and "Kennwort:". The "Kennwort:" field has a strength indicator below it showing "Niedrig" in red text. Below the password field is a button labeled "Neues Kennwort generieren" with a key icon. At the bottom of the dialog, there is a status bar with "Geändert: 01.06.2010 10:04" and "Erstellt: 01.06.2010 10:04". At the very bottom are two buttons: "OK" and "Abbrechen".



4.3. Auswählen eines Programms über den Sticky Pointer

Benutzerkonten können auch mithilfe des Sticky Pointers angelegt werden.

Diesen finden Sie, wenn Sie in der Taskleiste, rechts unten neben der Windows-Uhr, die Maus über das Sticky Password Symbol halten und zum darüber erscheinenden Symbol wechseln.



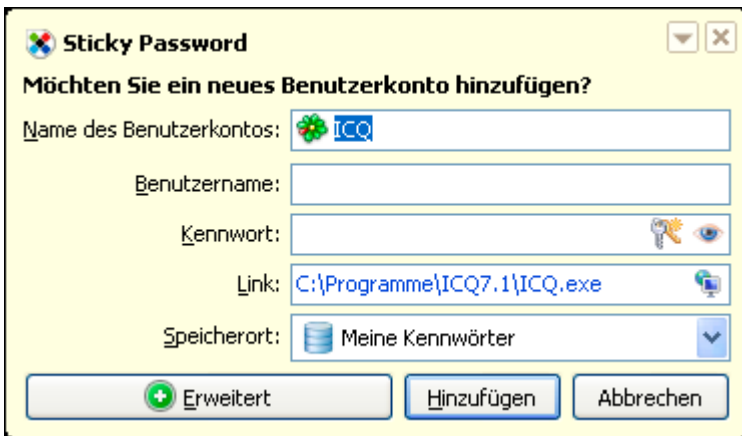
Halten Sie den Pointer gedrückt und ziehen Sie ihn auf das Programm, für welches Sie ein Benutzerkonto erstellen möchten. Hierbei kann es sich um eine Anwendung oder auch um eine Website handeln.



Es öffnet sich nun der Dialog zum Anlegen des Benutzerkontos.

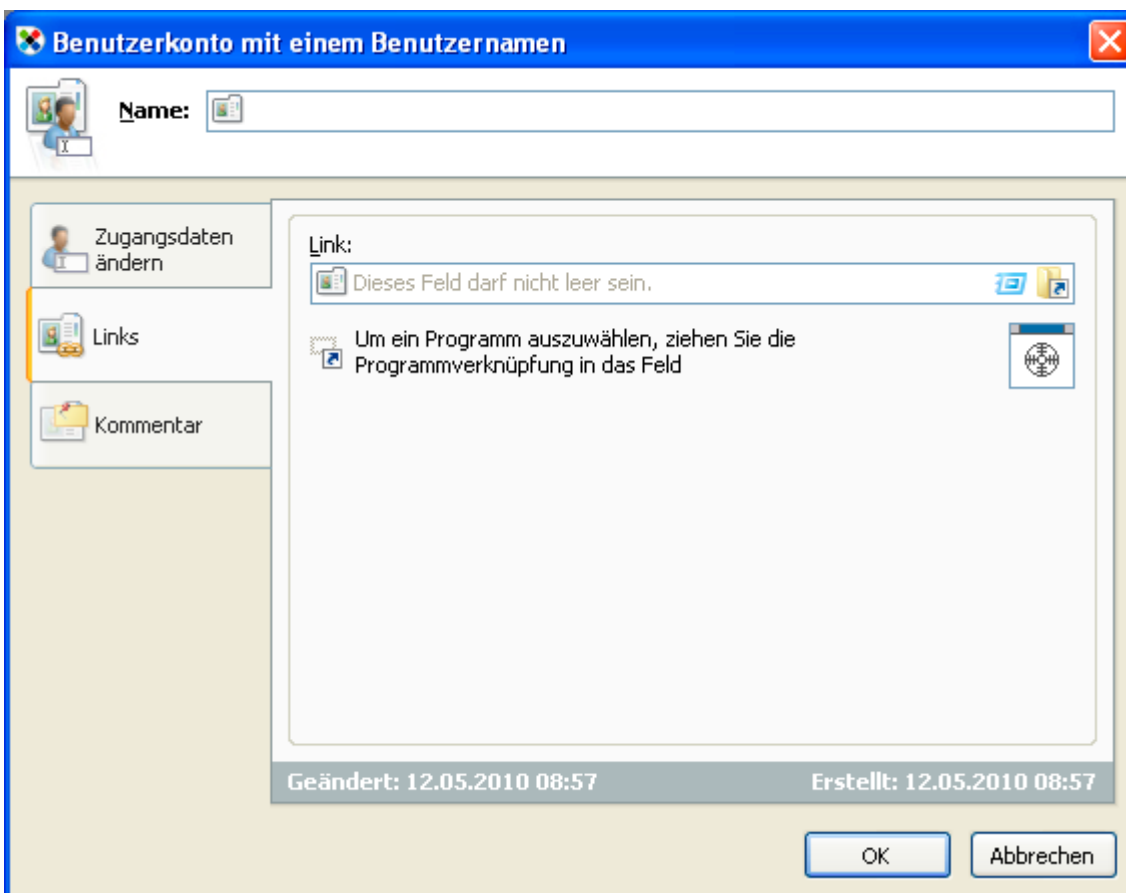


Geben Sie Benutzernamen und Passwort an und klicken Sie auf "Hinzufügen".



Sie erreichen den Sticky Pointer ebenfalls über das Infobereichssymbol → "Datenbank verwalten" → "Benutzerkonto hinzufügen" unter dem Reiter "Links".

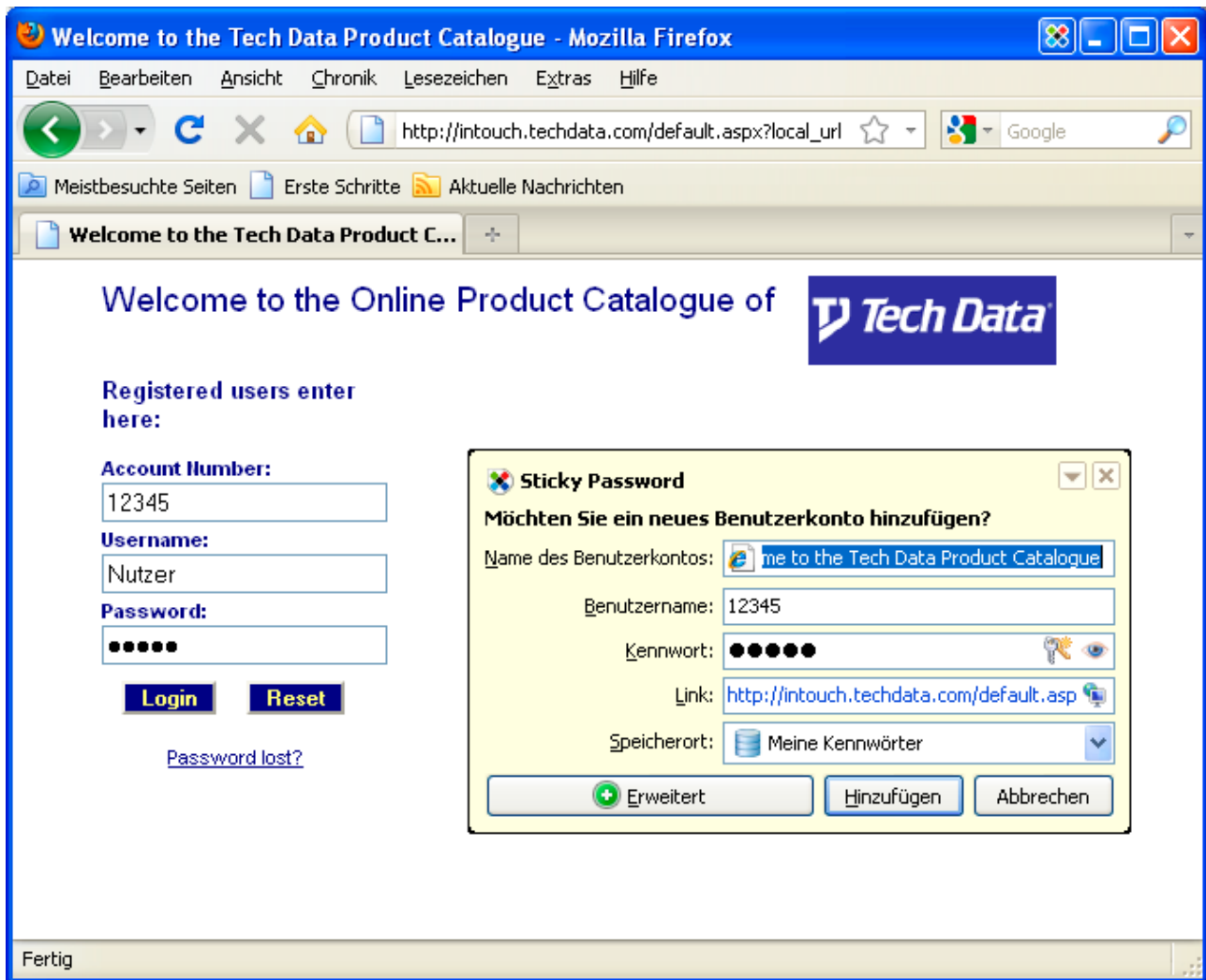
Halten Sie auch hier den Pointer gedrückt und ziehen Sie ihn auf das Programm, für welches Sie ein Benutzerkonto erstellen möchten.



4.4. Anmeldeformulare mit mehr als zwei Eingabefeldern

Auf Websites, auf denen mehr als zwei Eingabefelder zur Anmeldung erforderlich sind, kann es vorkommen, dass Sticky Password die Login Daten nicht richtig zuordnen kann.

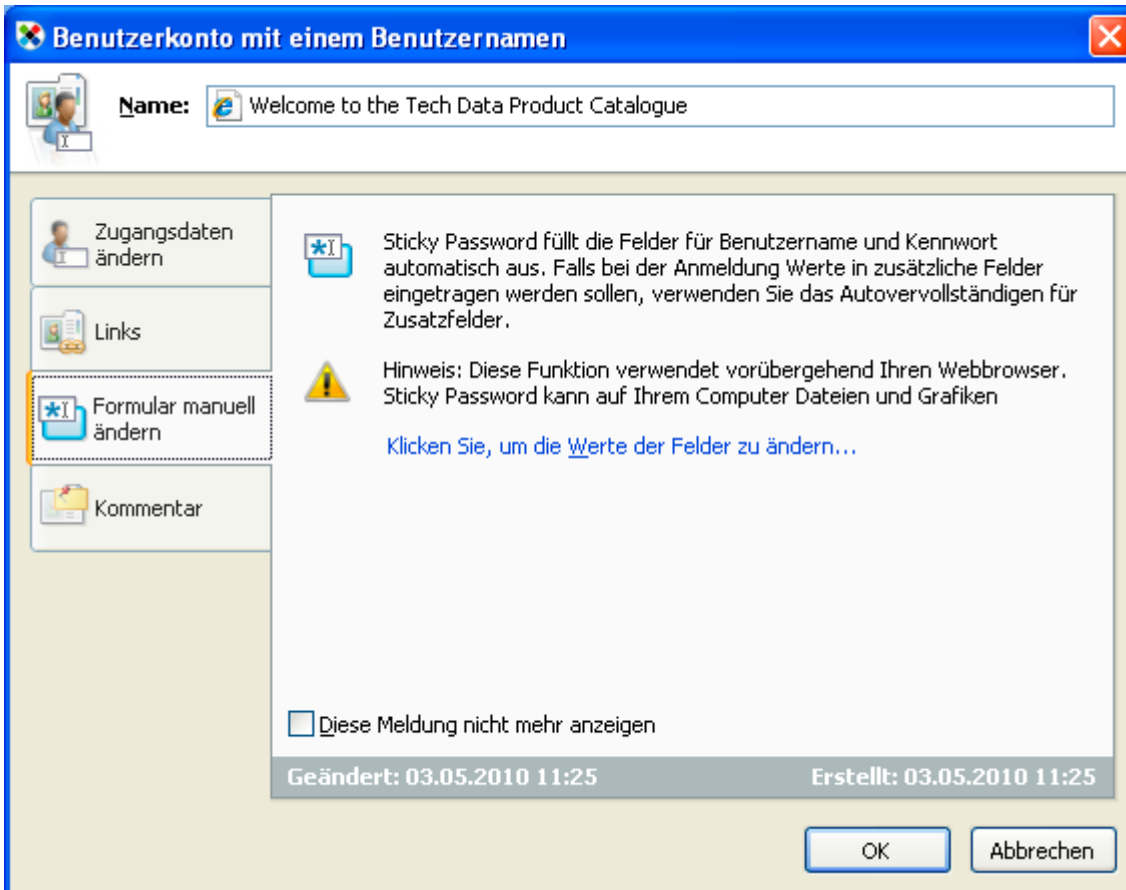
Wenn Sie Ihre Daten eingeben, sich einloggen und Sticky Password das Benutzerkonto anlegt, achten Sie darauf, ob Benutzername und Kennwort richtig erkannt wurden. Das Kennwort kann mit dem Augensymbol am Ende der Kennwortzeile einblendet werden.



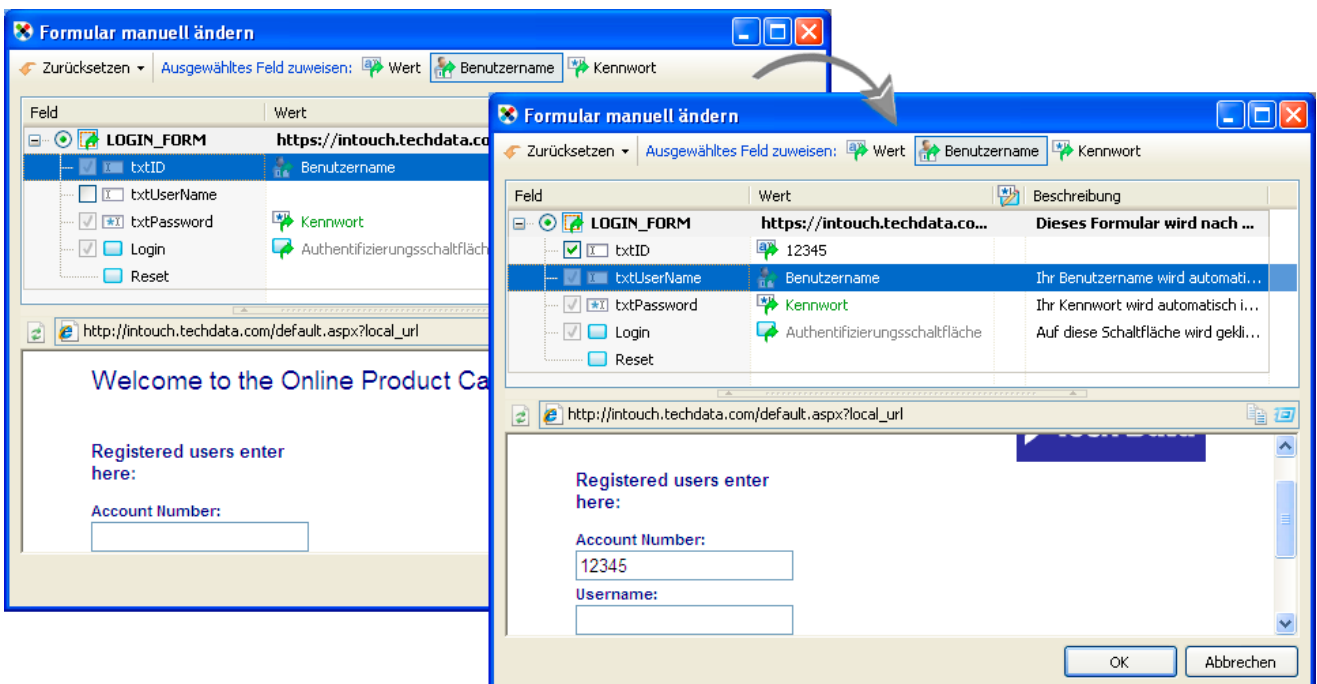
Sollte Sticky Password die Daten falsch zugeordnet haben, klicken Sie auf "**Erweitert**".

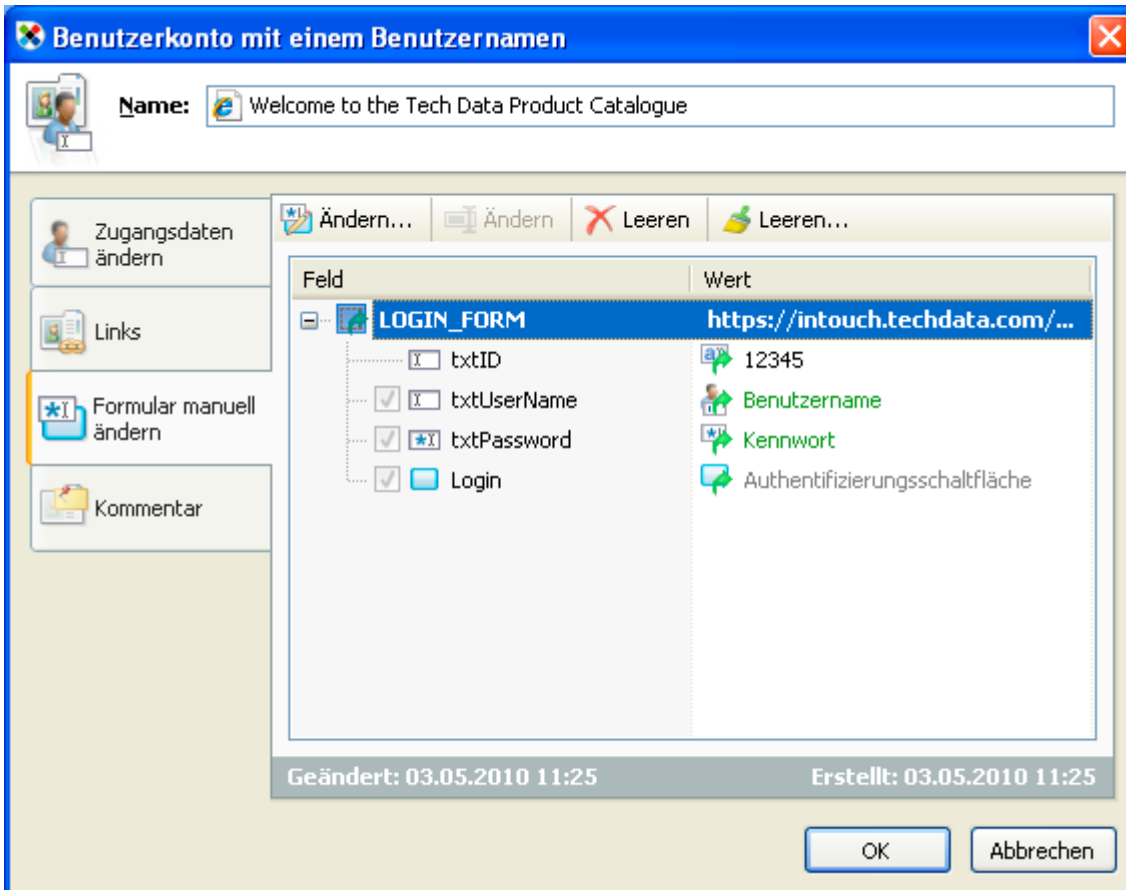
Im darauf folgenden Dialog klicken Sie auf der linken Seite auf "**Formular manuell ändern**" und "**Klicken Sie, um Werte der Felder zu ändern...**".





Ändern Sie nun die Felder so, dass Zusatzfeld, Benutzername und Passwort richtig zugeordnet sind. Dies können Sie unter **"Ausgewähltes Feld zuweisen:"** per Schaltfläche **"Wert"**, **"Benutzername"** und **"Kennwort"** tun. Tragen Sie zuletzt den Wert für das Zusatzfeld ein und bestätigen Sie mehrmals mit **"OK"**.



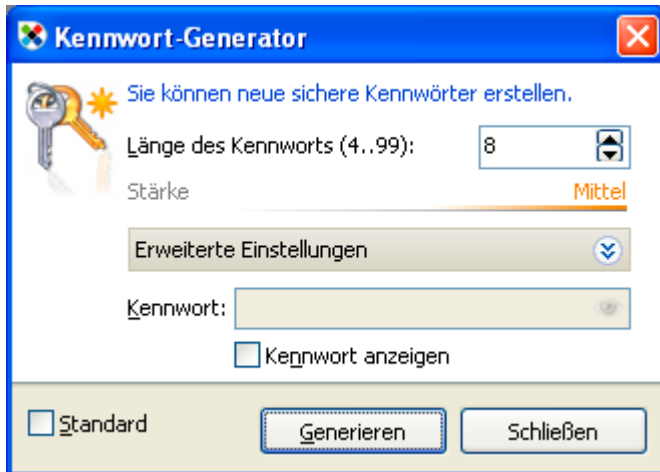


5. Features

5.1. Kennwort-Generator

Per Mausklick auf das Infobereichssymbol erreichen Sie den Kennwort-Generator, mit dessen Hilfe Sie sich starke und sichere Kennwörter generieren können.

Standardmäßig werden 8 Zeichen lange Kennwörter ohne doppelte Zeichen mit Groß- und Kleinschreibung und Zahlen generiert.



Wenn Sie diese Einstellungen ändern möchten, klicken Sie auf "**Erweiterte Einstellungen**".

Bei Bedarf kann die Länge des Kennwortes modifiziert und Sonderzeichen mit hinzugefügt werden, die Sie selbst bestimmen können.

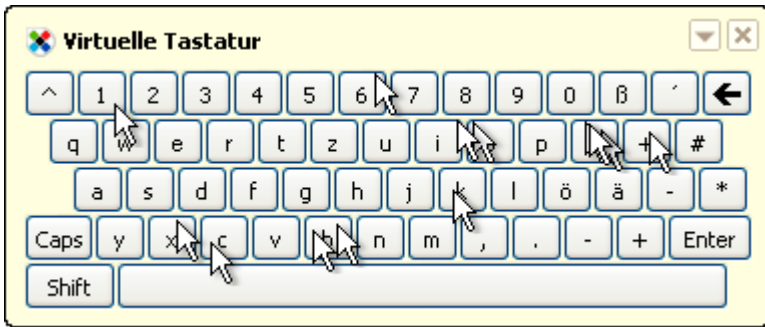
Möchten Sie, dass das Kennwort nicht versteckt angezeigt wird, markieren Sie den Punkt "**Kennwort anzeigen**". Sollen die Einstellungen als Standard gespeichert werden, setzen Sie einen Haken bei "**Standard**" und schließen Sie den Kennwort-Generator.



5.2. Anti-Spy-Funktion

Die virtuelle Tastatur schützt Sie nicht nur vor Keyloggern, die versuchen Ihre Eingaben über die Computertastatur mitzuprotokollieren, sondern verfügt auch über die Anti-Spy-Funktion.

Diese Funktion imitiert Ihren Mauszeiger und stellt ihn mehrfach auf der virtuellen Tastatur dar, um Sie so vor neugierigen Blicken Anderer zu schützen.



Sie können die Funktion über das Infobereichssymbol → **"Einstellungen..."** unter dem Reiter **"Allgemein"** → **"Anti-Spy-Funktion für die virtuelle Tastatur aktivieren"** einschalten.

5.3. Einsatz von Visitenkarten

Mit Visitenkarten haben Sie die Möglichkeit, Formulare, wie z.B. Anmeldungen oder Umfragen, automatisch von Sticky Password ausfüllen zu lassen.

Klicken Sie hierzu auf das Infobereichssymbol und wählen Sie **"Datenbank verwalten"**
Wählen Sie **"Visitenkarte hinzufügen"** und geben Sie die Angaben an, die Sie angeben möchten.

Visitenkarte ändern

Name:

Ziel	Wert
Person	
Anrede	Herr
Vorname	Max
Zweiter Vorname	
Nachname	Mustermann
Geschlecht	Männlich
Geburtsdatum	06.05.1956
Geburtsort	Musterstadt
Telefon privat	49 (0000) 123456789
Mobiltelefon	49 (0000) 987654321
Fax	
Familienstand	Verheiratet
Web-Informationen	
Website	http://www.musterseite.de.vu
E-Mail	max.mustermann@web.de
E-Mail-Adresse ausblenden	Ja
Nachrichten abonnieren	Nein
Yahoo-Benutzerkonto	
MSN-Benutzerkonto	
AOL-Benutzerkonto	
Skype-Benutzerkonto	
ICQ Nummer	000000000
Zahlungsart	Kreditkarte
Authentifizierungsmethode	
Bevorzugter Benutzername	max.mustermann
Geheimfrage	Name meiner Frau
Antwort auf Geheimfrage	Erika
Adresse	
Land	Deutschland
Stadt	Musterstadt
Bundesland	Musterland
Postleitzahl	00000
Adressenzeile 1	
Adressenzeile 2	
Regionsoptionen	
Bevorzugte Sprache	Deutsch
Zeitzone	(GMT+01:00) Belgrad, Bratislava, Buda

OK Abbrechen



Wenn Sie sich nun beispielsweise auf einer Webseite anmelden möchten, öffnen Sie die Seite, auf der das Formular auszufüllen ist.

Klicken Sie nun in der Titelleiste auf die Sticky Password Schaltfläche und wählen Sie unter Visitenkarten Ihre angelegte Visitenkarte aus.

Die meisten Zeilen wurden bereits ausgefüllt. Lediglich individuelle Einträge wie z.B. das Übertragen von CAPTCHAs (Bilder, auf denen Wörter, Buchstaben und/oder Zahlen abgebildet sind; dienen zur Unterscheidung zwischen Mensch und Maschine) müssen noch getätigt werden.

Los geht's mit Google Mail

Vorname: Max

Nachname: Mustermann

Gewünschter Anmeldename: max.mustermann @googlemail.com
Beispiele: HSchmidt, Hans.Schmidt

Verfügbarkeit prüfen!

Passwort wählen: ●●●●●●●● [Passwortstärke](#)
Mindestlänge: 8 Zeichen

Passwort bestätigen: ●●●●●●●●

Angemeldet bleiben

Durch das Erstellen eines Google-Kontos wird Webprotokoll Funktion, mit der Sie Google mit persönlicheren Einstellungen relevantere Suchergebnisse und Empfehlungen. [Weitere Infor](#)

Webprotokoll aktivieren.

Sicherheitsfrage: Eigene Frage verfassen
Name meiner Frau
Wenn Sie Ihr Passwort vergessen, fragen wir Sie nach der A
[Informationen](#)

Antwort: Erika

Wiederhergestellte E-Mail: max.mustermann@web.de
Diese Adresse dient zur Authentifizierung Ihres Kontos, falls Passwort vergessen. Wenn Sie keine alternative E-Mail-Adresse lassen. [Weitere Informationen](#)

Standort: Deutschland

Wortbestätigung: Geben Sie die Zeichen aus dem unten angezeigten Bild ein

unhland



6. Wir für Sie

6.1. Vertrieb

Sie erreichen uns Montags bis Freitags von 8:00 bis 18:00 Uhr unter:

+49 (0)551 / 305 604 - 33

Per eMail unter:

stickypassword@jakobsoftware.de

Oder online unter:

<http://www.stickypassword.de/shop>

6.2. Technischer Support

Sie erreichen uns Montags bis Freitags von 8:00 bis 18:00 Uhr unter:

+49 (0)551 / 305 604 - 44

Per eMail unter:

stickypassword@jakobsoftware.de

Oder per Online-Support:

<http://www.jakobsoftware.de/support.php>

