



**IT-Sicherheit ist unsere Domäne**  
**Distribution • Service • Support**

**DOKUMENTATION**

## **eScan AntiVirus Edition Installation**

# Inhalt

<b>1.</b>	<b>Installation der eScan AntiVirus Edition .....</b>	<b>4</b>
1.1.	Lizenzvereinbarung .....	5
1.2.	Zielverzeichnis für die Installation wählen .....	5
1.3.	automatischer Scan nach der Installation .....	6
1.4.	Fertigstellen der Installation .....	7
<b>2.</b>	<b>eScan Protection Center nach der Installation .....</b>	<b>8</b>
2.1.	Protection Center nach der Installation .....	8
2.2.	Protection Center .....	8
2.3.	Empfohlene Einstellungen für den Dateivirenschutz .....	9
2.4.	Aufrufen von eScan Funktionen über das Startmenü .....	10
2.5.	Kontextmenü des eScan Icons.....	10
2.6.	Eingabe der Lizenznummer .....	11



**Internationaler Support:** [support@mwti.net](mailto:support@mwti.net)

**deutscher Support:** [desupport@mwti.net](mailto:desupport@mwti.net)

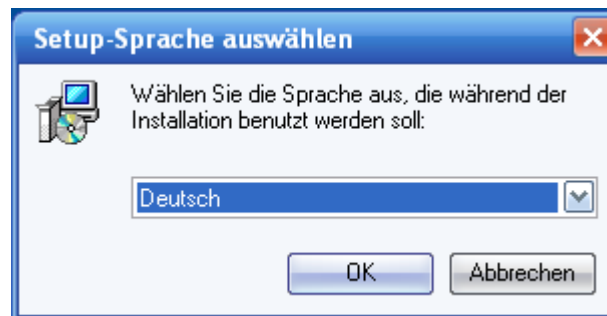
**Jakobsoftware:** [support@jakobsoftware.de](mailto:support@jakobsoftware.de)



## 1. Installation der eScan AntiVirus Edition

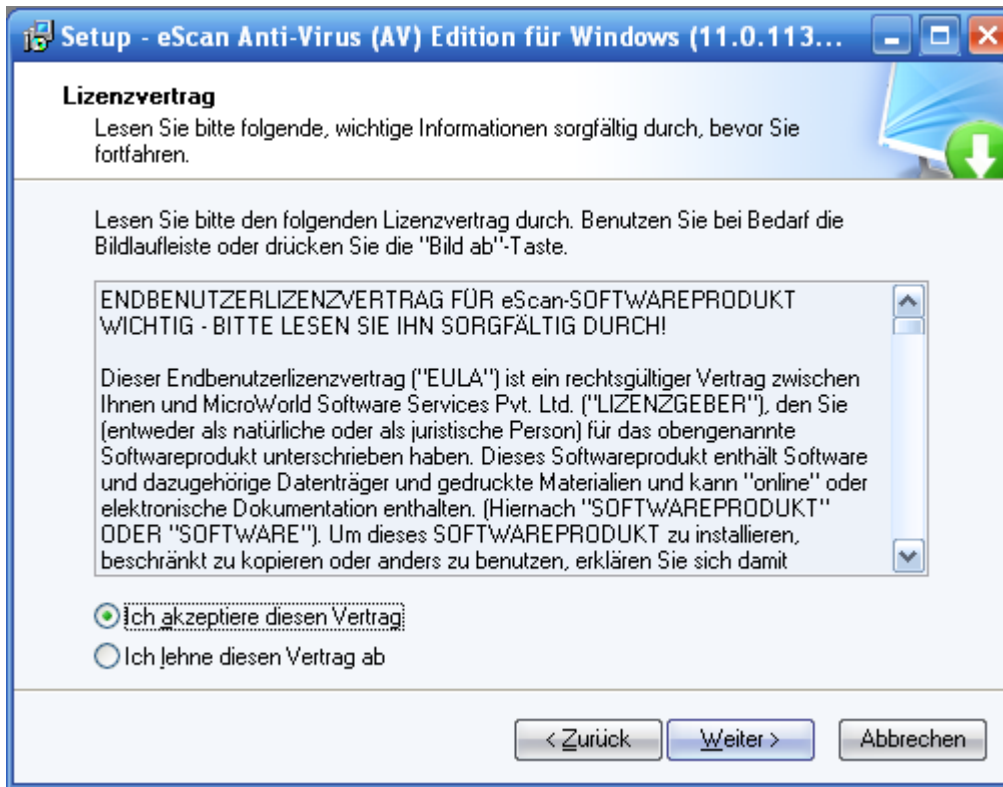
Laden Sie sich die entsprechende Installationsdatei herunter und starten Sie diese auf dem Rechner, auf dem Sie eScan AntiVirus Edition installieren möchten.

Wählen Sie die Sprache für den Installationsvorgang aus.



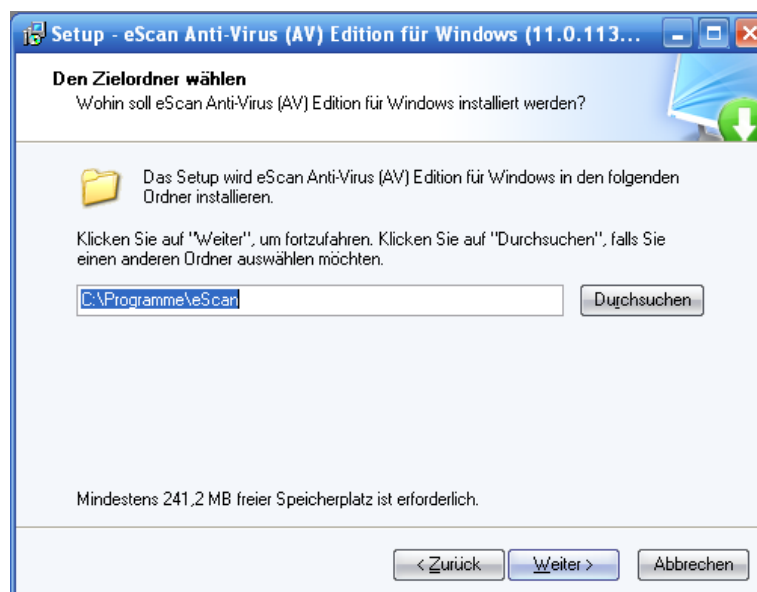
## 1.1. Lizenzvereinbarung

Bitte Lesen Sie sich die Lizenzbedingungen durch. Um mit der Installation fortfahren zu können, müssen Sie den Lizenzvertrag akzeptieren.



## 1.2. Zielverzeichnis für die Installation wählen

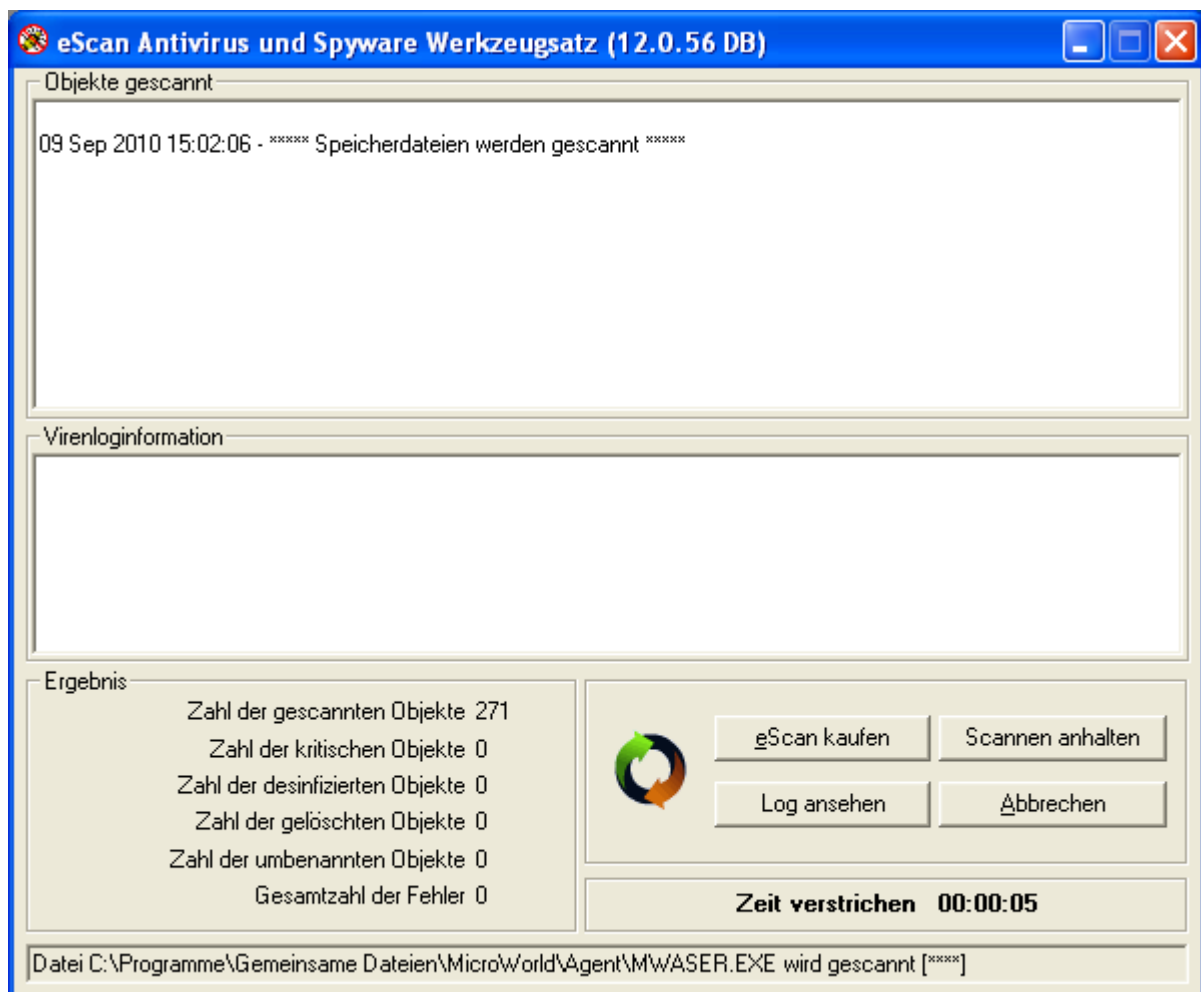
Geben Sie hier an, wo eScan AntiVirus Edition installiert werden soll.





### 1.3. automatischer Scan nach der Installation

Am Ende der Installation startet die eScan AntiVirus Edition automatisch einen Festplattenscan. Auf Wunsch kann dieser auch abgebrochen werden.

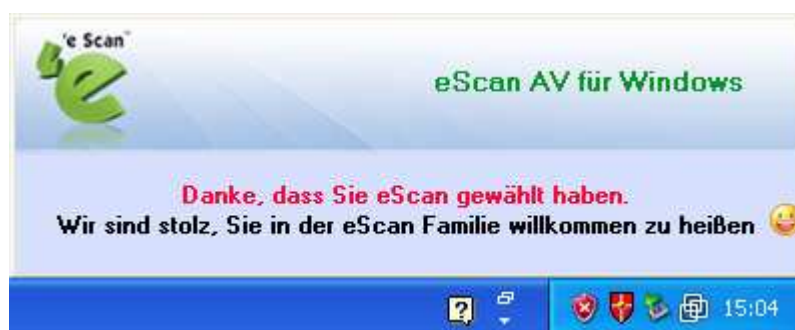


## 1.4. Fertigstellen der Installation

Am Ende der Installation muss der Computer neugestartet werden, um die Installation abzuschließen.



Nach dem Neustart des Computers und erfolgreicher Installation können Sie an der Taskleiste folgendes Informationsfenster erkennen.



## 2. eScan Protection Center nach der Installation

### 2.1. Protection Center nach der Installation

Nach der Installation ist die Komponente „Spamschutz“ und „Mailvirenschutz“ deaktiviert. Sie können diese jederzeit aktivieren.



### 2.2. Protection Center

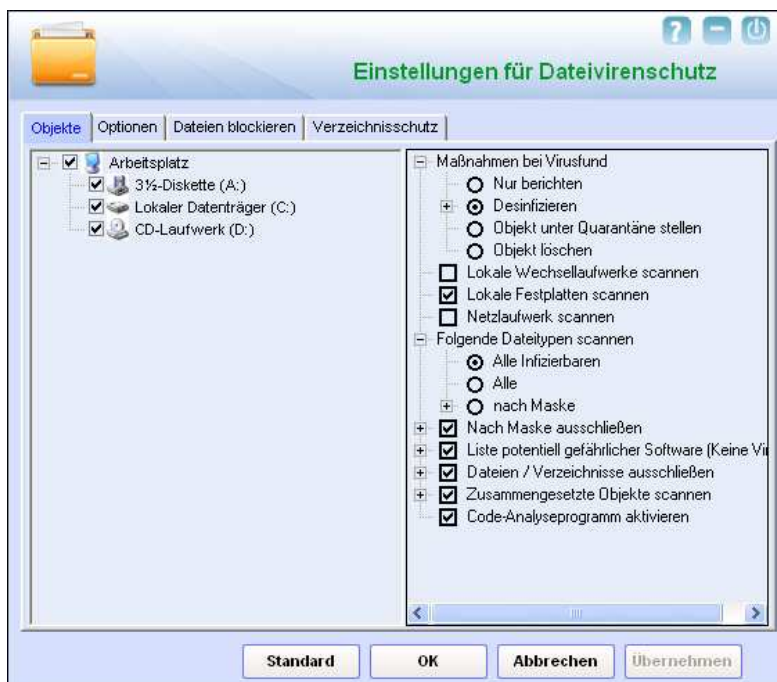
Nach dem alle zuvor deaktivierten Komponenten aktiviert wurden, zeigt das Protection Center (die eScan Benutzeroberfläche) alle Komponenten im grünen Status.



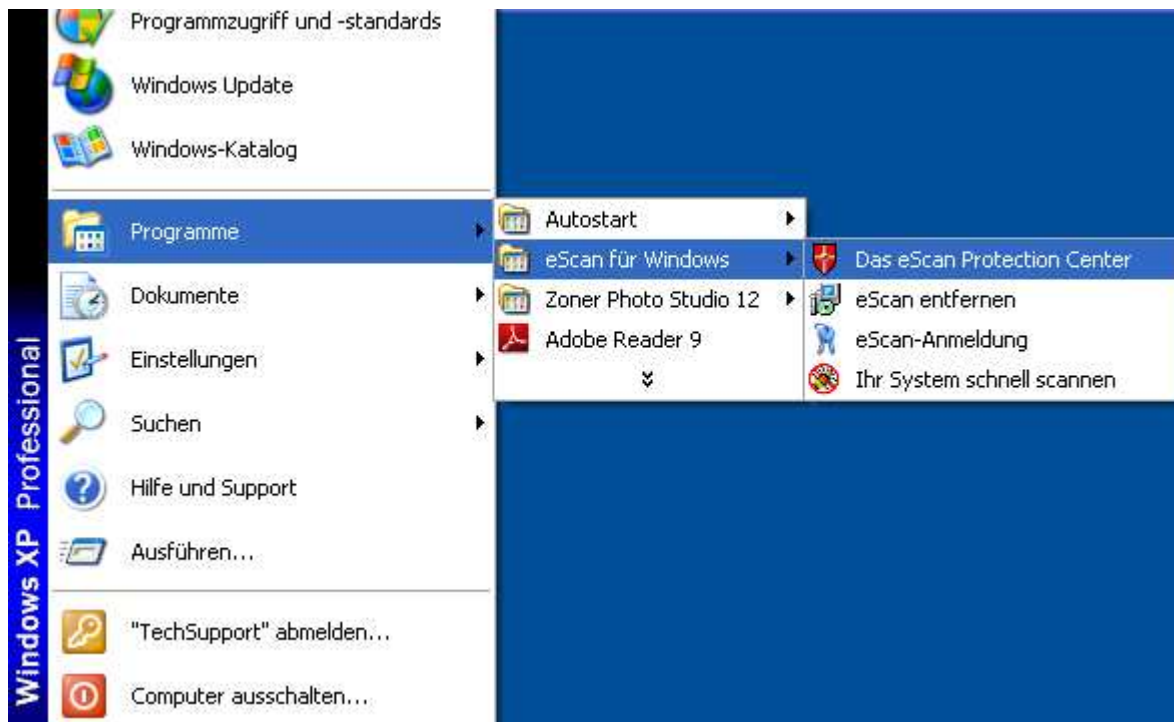


### 2.3. Empfohlene Einstellungen für den Dateivirenschutz

Standardmäßig ist ein Scannen von Wechseldatenträgern und Netzlaufwerken aktiviert. Setzen Sie die Einstellungen wie folgt um diese zu deaktivieren.

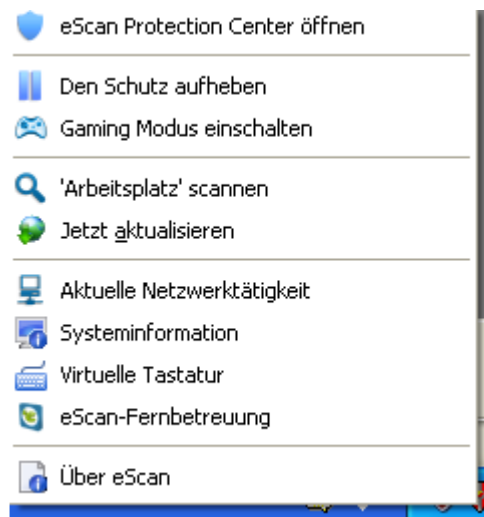


## 2.4. Aufrufen von eScan Funktionen über das Startmenü



## 2.5. Kontextmenü des eScan Icons

Sie können auch über das eScan Icon verschiedene Funktionen aufrufen.



## 2.6. Eingabe der Lizenznummer

Nach der erfolgreichen Installation ist standardmäßig automatisch die 30 Tage Probezeit aktiv. Um Ihren erhaltenen Lizenzschlüssel einzutragen, klicken Sie im geöffneten Protection Center oben auf Lizenzinformationen.

