



**IT-Sicherheit ist unsere Domäne**  
**Distribution • Service • Support**

**DOKUMENTATION**

## **eScan Internet Security Suite Installation**

# Inhalt

<b>1.</b>	<b>Installation von eScan Internet Security Suite .....</b>	<b>4</b>
1.1.	Lizenzvereinbarung .....	5
1.2.	Zielverzeichnis für die Installation wählen .....	5
1.3.	Eingabe der Lizenznummer .....	6
1.4.	automatischer Scan nach der Installation .....	6
1.5.	fertig stellen der Installation.....	7
<b>2.</b>	<b>eScan Protection Center nach der Installation .....</b>	<b>8</b>
2.1.	Protection Center nach der Installation .....	8
2.2.	Protection Center .....	8
2.3.	Empfohlene Einstellungen für den Dateivirenschutz .....	9
2.4.	Aufrufen von eScan Funktionen über das Startmenü .....	10
2.5.	Kontextmenü des eScan Icons.....	10
2.6.	Senden von eScan Diagnosedateien.....	10



**Internationaler Support:** [support@mwti.net](mailto:support@mwti.net)

**deutscher Support:** [desupport@mwti.net](mailto:desupport@mwti.net)

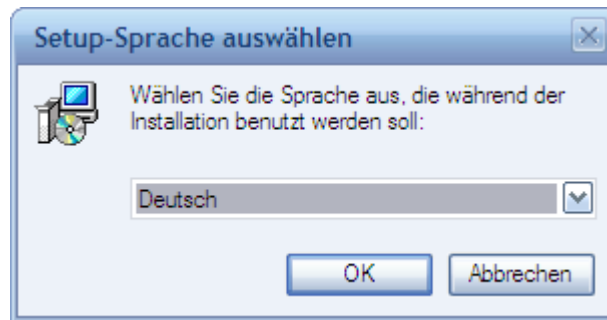
**Jakobsoftware:** [support@jakobsoftware.de](mailto:support@jakobsoftware.de)



## 1. Installation von eScan Internet Security Suite

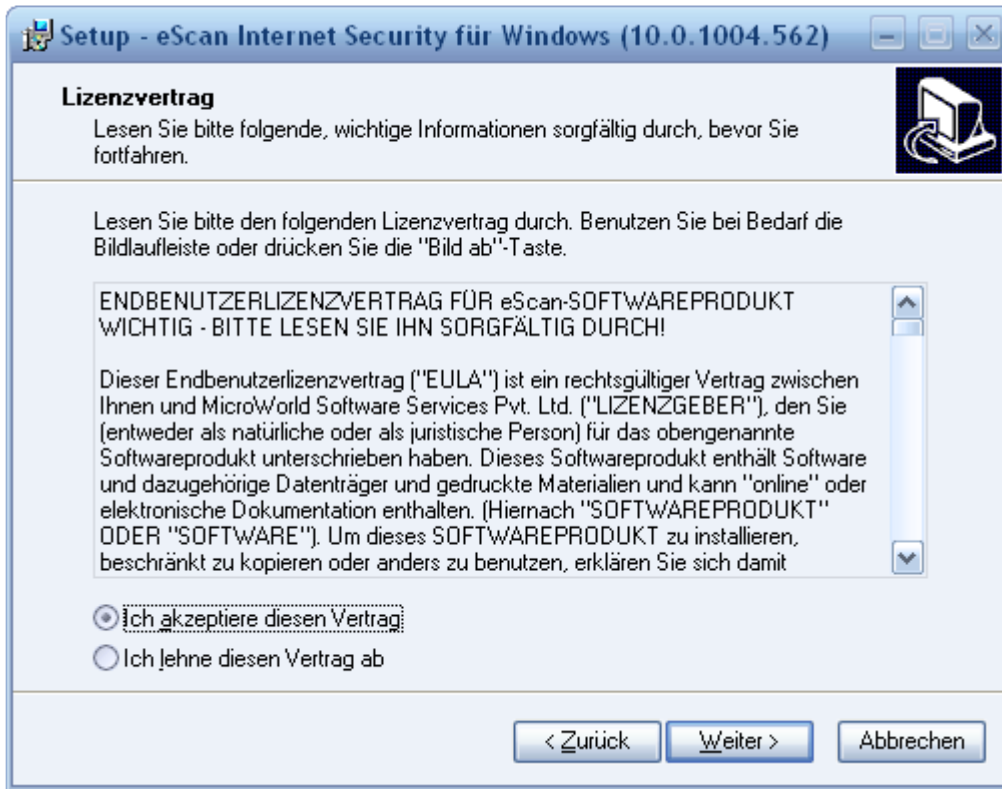
Laden Sie sich die entsprechende Installationsdatei aus dem Internet herunter und starten Sie diese auf dem Rechner wo Sie eScan Internet Security Suite installieren möchten.

Wählen Sie die Sprache für den Installationsvorgang aus.



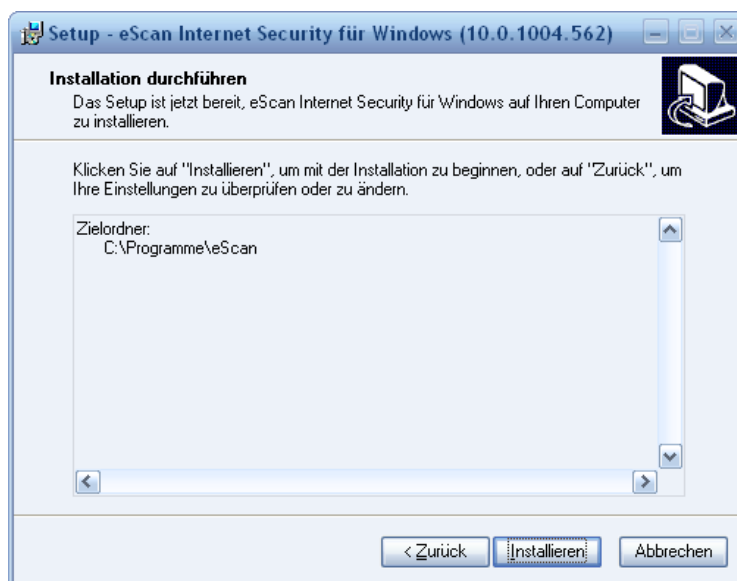
## 1.1. Lizenzvereinbarung

Bitte Lesen Sie sich die Lizenzbedingungen durch. Um mit der Installation fortfahren zu können, müssen Sie den Lizenzvertrag akzeptieren.



## 1.2. Zielverzeichnis für die Installation wählen

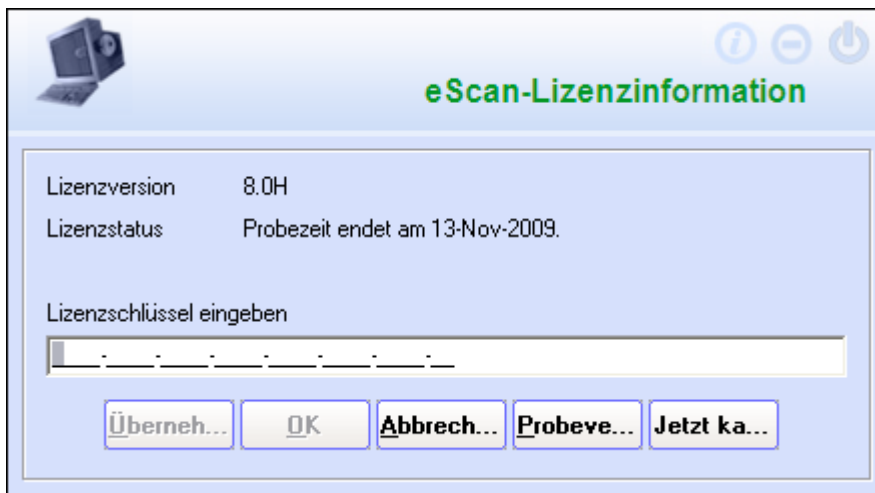
Geben Sie hier an, wo eScan Internet Security Suite installiert werden soll.



### 1.3. Eingabe der Lizenznummer

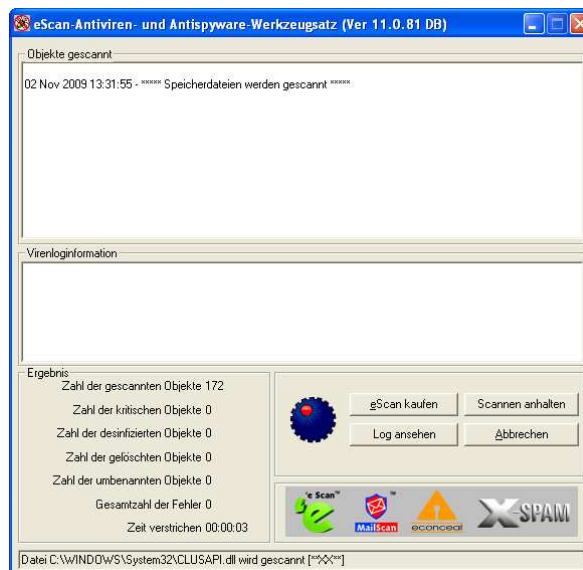
Sie können hier Ihren Lizenzschlüssel eingeben. Beachten Sie bitte das dieser 30 Tage gültig ist. Dieser muss im Programm noch aktiviert werden, um die volle Laufzeit Ihrer Lizenz sicherzustellen.

Optional können Sie auch auf „Probeversion“ klicken, welche auch 30 Tage gültig ist.



### 1.4. automatischer Scan nach der Installation

Am Ende der Installation startet eScan Internet Security Suite automatisch einen Festplattenscan. Auf Wunsch kann dieser auch abgebrochen werden.



## 1.5. fertig stellen der Installation

Klicken Sie auf „fertig stellen“ um die Installation abzuschließen.



## 2. eScan Protection Center nach der Installation

### 2.1. Protection Center nach der Installation

Nach der Installation sind standardmäßig einige Komponenten deaktiviert. Sie können diese jederzeit aktivieren.



### 2.2. Protection Center

Nach dem alle zuvor deaktivierten Komponenten aktiviert wurden, zeigt das Protection Center alle Komponenten im grünen Status.



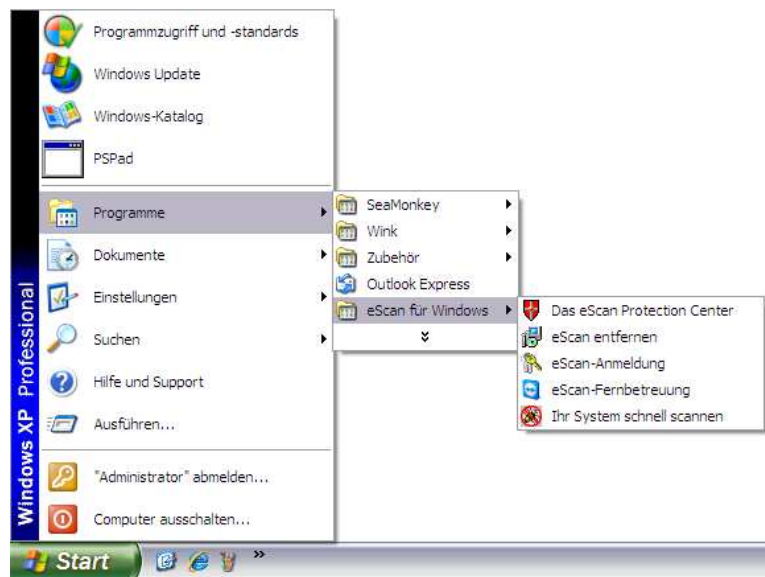


### 2.3. Empfohlene Einstellungen für den Dateivirenschutz

Standardmäßig ist ein Scannen von Wechseldatenträgern und Netzlaufwerken aktiviert. Setzen Sie die Einstellungen wie folgt um diese zu deaktivieren.

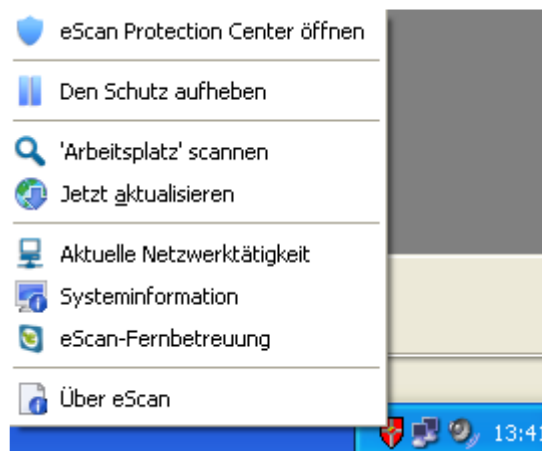


## 2.4. Aufrufen von eScan Funktionen über das Startmenü



## 2.5. Kontextmenü des eScan Icons

Sie können auch über das eScan Icon verschiedene Funktionen aufrufen.



## 2.6. Senden von eScan Diagnosedateien

Über das Protection Center, unter dem Punkt "Werkzeuge", können Sie mit der Funktion „Fehlersuchinformationen schicken“ Diagnose Dateien versenden.

